



PSC样本

STANDARD PRODUCT
CATALOGUE

标准品样册

PSC产品

STANDARD PRODUCT
CATALOGUE

PSC
PRODUCT



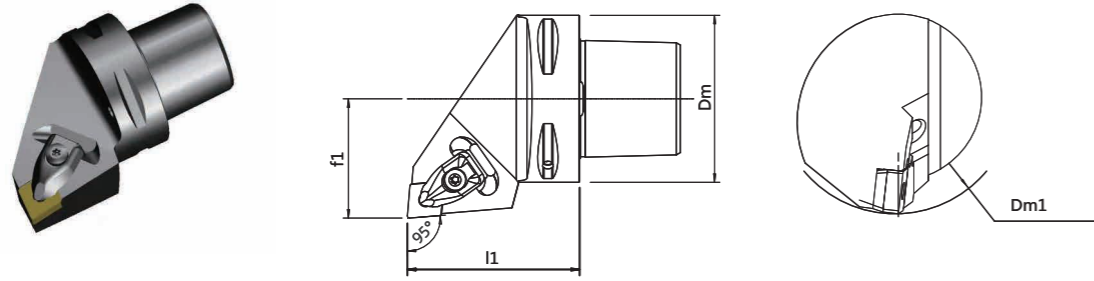
C ONTENTS 目录

车削 Turning Tool

外圆车刀 External Turning Tool	01-20
内孔车刀 Internal Turning Tool	21-28
切槽车刀 Slotting Turning Tool	29
螺纹车刀 Thread Turning Tool	30
夹紧单元 Clamping Unit	31-34

接杆 Catch

加长接杆 Extend Rod	35
缩径接杆 Necking Rod	36
芯轴刀柄 Mandrel Holder	37
侧固刀柄 Side Fixed Holder	38-39
液压刀柄 Hydraulic Holder	40
ER刀柄 ER Holder	41
BT转接柄 BT Transfer Handle	42
HSK转接柄 HSK Transfer handle	43



• 产品信息 | Specification

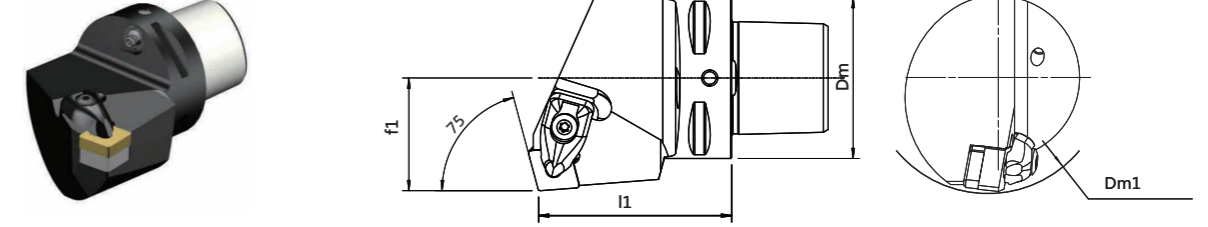
型号	库存	尺寸 (mm)						重量 (kg)	刀片型号
		Dm	Dm1	f1	l1	γ	λ		
PSC32-DCLNR/L-22045-12	●	32	60	22	45	-6°	-6°	0.2	CN...1204
PSC40-DCLNR/L-27050-12	●	40	110	27	50	-6°	-6°	0.37	
PSC50-DCLNR/L-35060-12	●	50	110	35	60	-6°	-6°	0.7	
PSC63-DCLNR/L-45065-12	●	63	110	45	65	-6°	-6°	1.2	
PSC80-DCLNR/L-55080-12	○	80	110	55	80	-6°	-6°	2.62	CN...1606
PSC40-DCLNR/L-27050-16	●	40	125	27	50	-6°	-6°	0.4	
PSC50-DCLNR/L-35060-16	●	50	125	35	60	-6°	-6°	0.7	
PSC63-DCLNR/L-45065-16	●	63	125	45	65	-6°	-6°	1.2	
PSC80-DCLNR/L-55080-16	○	80	125	55	80	-6°	-6°	2.44	CN...1906
PSC50-DCLNR/L-35060-19	○	50	80	35	60	-6°	-6°	0.7	
PSC63-DCLNR/L-45065-19	○	63	81	45	65	-6°	-6°	1.2	
PSC80-DCLNR/L-55080-19	○	80	100	55	80	-6°	-6°	2.44	

备注: ○ 订单生产 ● 常备库存

• 主要配件 | Main spare parts

接口尺寸	刀片	刀垫螺钉	刀垫	扳手	整套配件
PSC32	CN...1204	ILD4085	322.236.03	248.150.10	412.028.021
PSC40-PSC80	CN...1204	ILD4085	322.234.01	248.150.10	412.028.021
PSC40-PSC80	CN...1606	ILD5011	322.234.03	248.200.10	412.028.031
PSC50-PSC80	CN...1906	ILD5011	322.236.01	248.200.10	412.028.041

• 订货包含配件, 不供应刀片产品



• 产品信息 | Specification

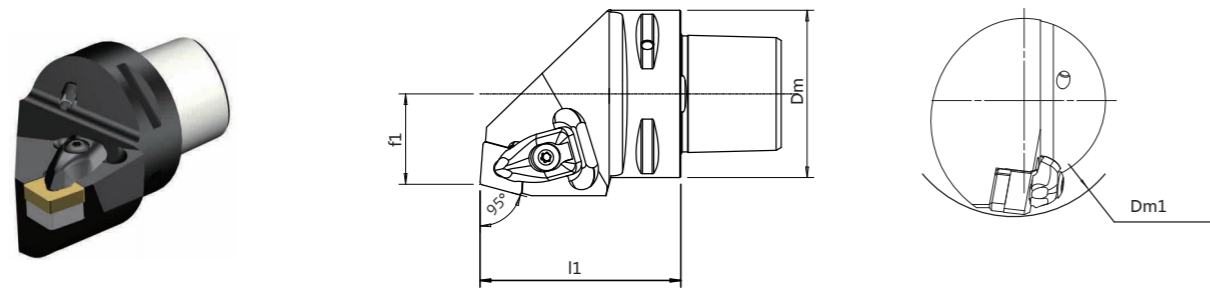
型号	库存	尺寸 (mm)						重量 (kg)	刀片型号
		Dm	Dm1	f1	l1	γ	λ		
PSC40-DCKNR/L-27050-12	○	40	110	27	50	-6°	-7°	0.49	CN...1204
PSC50-DCKNR/L-35060-12	○	50	110	35	60	-6°	-7°	0.89	
PSC63-DCKNR/L-45065-12	○	63	110	45	65	-6°	-7°	1.48	
PSC50-DCKNR/L-35060-16	○	50	125	35	60	-6°	-7°	1.86	CN...1606
PSC63-DCKNR/L-45065-16	○	63	125	45	65	-6°	-7°	1.50	
PSC63-DCKNR/L-45065-19	○	63	81	45	65	-6°	-7°	1.50	CN...1906
PSC80-DCKNR/L-55080-19	○	80	100	55	80	-6°	-7°	2.82	

备注: ○ 订单生产 ● 常备库存

• 主要配件 | Main spare parts

接口尺寸	刀片	刀垫螺钉	刀垫	扳手	整套配件
PSC40-PSC80	CN...1204	ILD4085	322.234.01	248.150.10	412.028.021
PSC40-PSC80	CN...1606	ILD5011	322.234.03	248.200.10	412.028.031
PSC50-PSC80	CN...1906	ILD5011	322.236.01	248.200.10	412.028.041

• 订货包含配件, 不供应刀片产品



• 产品信息 | Specification

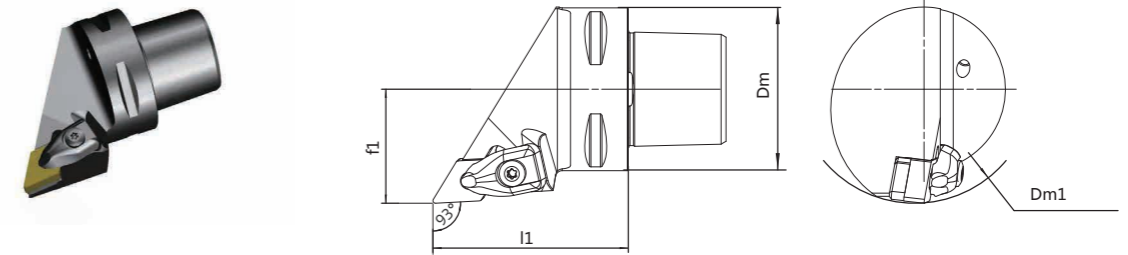
型号	库存	尺寸 (mm)						重量 (kg)	刀片型号
		Dm	Dm1	f1	l1	γ	λ		
PSC40-DCRNR/L-22050-12	○	32	60	22	45	-6°	-6°	0.2	CN...1204
PSC50-DCRNR/L-27060-12	○	40	110	27	50	-6°	-6°	0.37	
PSC63-DCRNR/L-35060-12	○	50	110	35	60	-6°	-6°	0.7	
PSC50-DCRNR/L-27060-16	○	63	110	45	65	-6°	-6°	1.2	CN...1606
PSC63-DCRNR/L-35065-16	○	80	110	55	80	-6°	-6°	2.62	
PSC80-DCRNR/L-55080-16	○	40	125	27	50	-6°	-6°	0.4	CN...1906
PSC63-DCRNR/L-35065-19	○	50	125	35	60	-6°	-6°	0.7	
PSC80-DCRNR/L-55080-19	○	63	125	45	65	-6°	-6°	1.2	

备注：○ 订单生产 ● 常备库存

• 主要配件 | Main spare parts

接口尺寸	刀片	刀垫螺钉	刀垫	扳手	整套配件
PSC40-PSC80	CN...1204	ILD4085	322.234.01	248.150.10	412.028.021
PSC40-PSC80	CN...1606	ILD5011	322.234.03	248.200.10	412.028.031
PSC50-PSC80	CN...1906	ILD5011	322.236.01	248.200.10	412.028.041

• 订货包含配件，不供应刀片产品



• 产品信息 | Specification

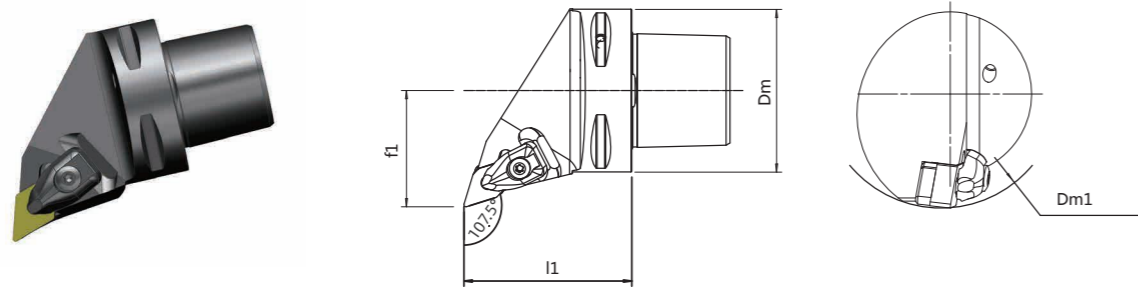
型号	库存	尺寸 (mm)						重量 (kg)	刀片型号
		Dm	Dm1	f1	l1	γ	λ		
PSC32-DDJNR/L-22045-11	●	32	60	22	45	-6°	-7°	0.19	DN...1104
PSC40-DDJNR/L-27050-11	●	40	60	27	50	-6°	-7°	0.34	
PSC50-DDJNR/L-35060-11	●	50	65	35	60	-6°	-7°	0.65	
PSC63-DDJNR/L-45065-11	○	63	81	45	65	-6°	-7°	1.08	DN...1506
PSC40-DDJNR/L-27055-15	●	40	110	27	55	-6°	-7°	0.36	
PSC50-DDJNR/L-35060-15	●	50	110	35	60	-6°	-7°	0.36	DN...1506
PSC63-DDJNR/L-45065-15	●	63	110	45	65	-6°	-7°	1.05	
PSC80-DCJNR/L-55080-15	○	80	110	55	80	-6°	-7°	2.16	

备注：○ 订单生产 ● 常备库存

• 主要配件 | Main spare parts

接口尺寸	刀片	刀垫螺钉	刀垫	扳手	整套配件
PSC40-PSC80	DN...1104	ILD3072	322.267.01	242.090.40	412.028.011
PSC40-PSC80	DN...1504	ILD4085	322.266.02	248.150.10	412.028.021

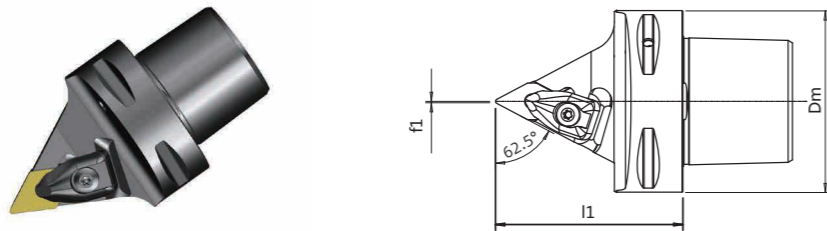
• 订货包含配件，不供应刀片产品



• 产品信息 | Specification

型号	库存	尺寸 (mm)						重量 (kg)	刀片型号
		Dm	Dm1	f1	l1	γ	λ		
PSC40-DDHNR/L-27055-15	●	40	110	27	55	-6°	-7°	0.38	DN...1506
PSC50-DDHNR/L-35060-15	●	50	110	35	60	-6°	-7°	0.66	
PSC63-DDHNR/L-45064-15	●	63	110	45	65	-6°	-7°	1.15	
PSC80-DDHNR/L-55080-15	○	80	110	55	80	-6°	-7°	2.36	

备注: ○ 订单生产 ● 常备库存



• 产品信息 | Specification

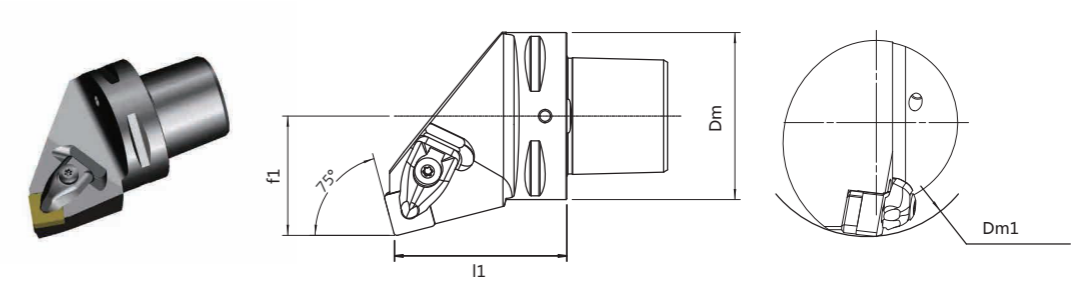
型号	库存	尺寸 (mm)						重量 (kg)	刀片型号
		Dm	Dm1	f1	l1	γ	λ		
PSC40-DDNNN-00055-15	●	40	-	0.5	55	-5°	-9°	0.38	DN...1506
PSC50-DDNNN-00060-15	●	50	-	0.5	60	-5°	-9°	0.62	
PSC63-DDNNN-00064-15	●	63	-	0.5	65	-5°	-9°	1.06	
PSC80-DDNNN-00080-15	○	80	-	0.5	80	-5°	-9°	2.1	

备注: ○ 订单生产 ● 常备库存

• 主要配件 | Main spare parts

接口尺寸	刀片	刀垫螺钉	刀垫	扳手	整套配件
PSC40-PSC80	DN...1504	ILD4085	322.266.02	248.150.10	412.028.021

• 订货包含配件, 不供应刀片产品



• 产品信息 | Specification

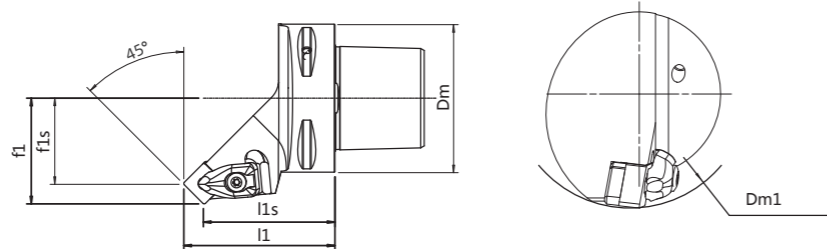
型号	库存	尺寸 (mm)						重量 (kg)	刀片型号
		Dm	Dm1	f1	l1	γ	λ		
PSC32-DSKNR/L-22040-12	○	32	60	22	40	-6°	-6°	0.2	SN...1204
PSC40-DSKNR/L-27050-12	●	40	60	27	50	-6°	-6°	0.35	
PSC50-DSKNR/L-35060-12	●	50	110	35	60	-6°	-6°	0.75	
PSC63-DSKNR/L-45065-12	●	63	110	45	65	-6°	-6°	1.24	
PSC50-DSKNR/L-35060-19	●	50	125	35	60	-6°	-6°	0.76	SN...1906
PSC63-DSKNR/L-45065-19	●	63	125	45	65	-6°	-6°	1.27	
PSC80-DSKNR/L-55080-19	○	80	125	55	80	-6°	-6°	2.54	

备注: ○ 订单生产 ● 常备库存

• 主要配件 | Main spare parts

接口尺寸	刀片	刀垫螺钉	刀垫	扳手	整套配件
PSC32	SN...1204	ILD4085	322.426.02	242.150.10	412.028.011
PSC40-PSC63	SN...1204	ILD4085	322.425.01	248.150.10	412.028.021
PSC50-PSC80	SN...1906	ILD5011	322.425.04	242.200.10	412.028.041

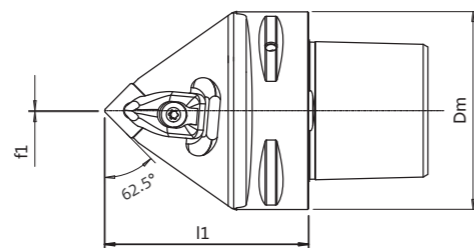
• 订货包含配件, 不供应刀片产品



• 产品信息 | Specification

型号	库存	尺寸 (mm)							重量 (kg)	刀片型号	
		Dm	Dm1	f1	l1	fls	l1s	γ			λ
PSC32-DSSNR/L-22040-12	○	32	60	22	40	13.7	48.3	-8°	0°	0.19	SN...1204
PSC40-DSSNR/L-27042-12	○	40	110	27	42	13.7	50.3	-8°	0°	0.31	
PSC50-DSSNR/L-35052-12	○	50	110	35	52	13.7	60.3	-8°	0°	0.6	
PSC63-DSSNR/L-45056-12	○	63	110	45	56	13.7	64.3	-8°	0°	0.99	

备注: ○ 订单生产 ● 常备库存



• 产品信息 | Specification

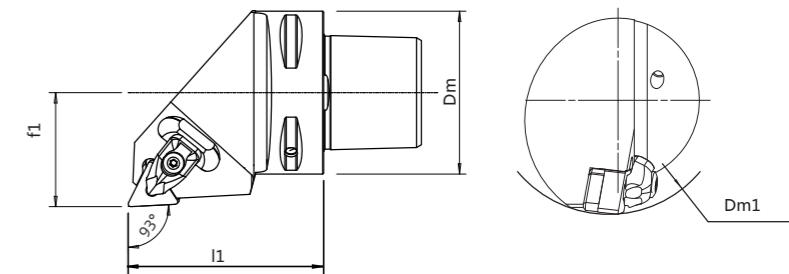
型号	库存	尺寸 (mm)						重量 (kg)	刀片型号
		Dm	Dm1	f1	l1	γ	λ		
PSC32-DSDNN-00048-12	●	32	-	0.3	48	-6°	-6°	0.19	SN...1204
PSC40-DSDNN-00050-12	●	40	-	0.3	50	-6°	-6°	0.32	
PSC50-DSDNN-00060-12	●	50	-	0.3	60	-6°	-6°	0.61	
PSC63-DSDNN-00065-12	●	63	-	0.3	65	-6°	-6°	1.07	

备注: ○ 订单生产 ● 常备库存

• 主要配件 | Main spare parts

接口尺寸	刀片	刀垫螺钉	刀垫	扳手	整套配件
PSC32	SN...1204	ILD4085	322.426.02	248.150.10	412.028.021
PSC40-PSC63	SN...1204	ILD4085	322.425.01	248.150.10	412.028.021

• 订货包含配件, 不供应刀片产品



• 产品信息 | Specification

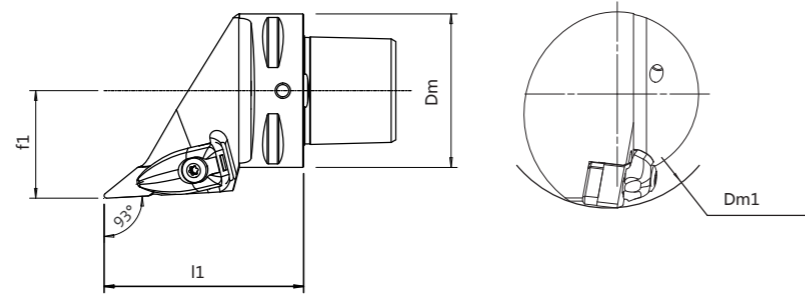
型号	库存	尺寸 (mm)						重量 (kg)	刀片型号
		Dm	Dm1	f1	l1	γ	λ		
PSC40-DTJNR/L-27050-16	●	40	110	27	50	-6°	-6°	0.43	TN...1604
PSC50-DTJNR/L-35060-16	●	50	110	35	60	-6°	-6°	0.78	
PSC63-DTJNR/L-45065-16	●	63	110	45	65	-6°	-6°	1.34	
PSC40-DTJNR/L-27050-22	○	40	110	27	50	-6°	-6°	0.45	TN...2204
PSC50-DTJNR/L-35060-22	○	50	110	35	60	-6°	-6°	0.98	
PSC63-DTJNR/L-45054-22	○	63	110	45	65	-6°	-6°	1.40	

备注: ○ 订单生产 ● 常备库存

• 主要配件 | Main spare parts

接口尺寸	刀片	刀垫螺钉	刀垫	扳手	整套配件
PSC40-PSC80	TN...1604	ILD3072	322.315.02	242.090.40	412.028.11
PSC40-PSC80	TN...2204	ILD3073	322.315.03	242.090.50	412.028.21

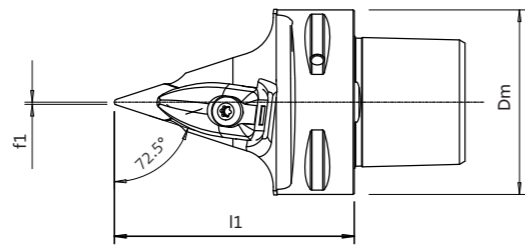
• 订货包含配件, 不供应刀片产品



• 产品信息 | Specification

型号	库存	尺寸 (mm)						重量 (kg)	刀片型号
		Dm	Dm1	f1	l1	γ	λ		
PSC40-DVJNR/L-27062-16	●	40	60	27	62	4°	-13°	0.40	VN...1604
PSC50-DVJNR/L-35065-16	●	50	65	35	65	4°	-13°	0.65	
PSC63-DVJNR/L-45065-16	●	63	81	45	65	4°	-13°	1.01	
PSC80-DVJNR/L-55080-16	○	80	100	55	80	4°	-13°	2.10	

备注: ○ 订单生产 ● 常备库存



• 产品信息 | Specification

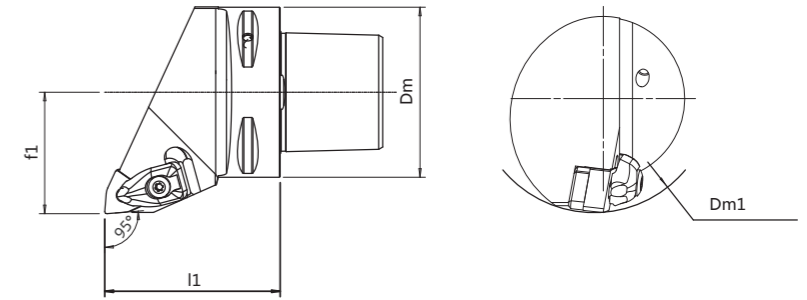
型号	库存	尺寸 (mm)						重量 (kg)	刀片型号
		Dm	Dm1	f1	l1	γ	λ		
PSC40-DVVNN-00062-16	●	40	-	0.5	55	-5°	-9°	0.41	VN...1604
PSC50-DVVNN-00065-16	●	50	-	0.5	60	-5°	-9°	0.63	
PSC63-DVVNN-00065-16	●	63	-	0.5	65	-5°	-9°	1.03	
PSC80-DVVNN-00080-16	○	80	-	0.5	80	-5°	-9°	2.00	

备注: ○ 订单生产 ● 常备库存

• 主要配件 | Main spare parts

接口尺寸	刀片	刀垫螺钉	刀垫	扳手	整套配件
PSC40-PSC80	VN...1604	ILD3581	322.269.01	248.150.10	412.028.61

• 订货包含配件, 不供应刀片产品



• 产品信息 | Specification

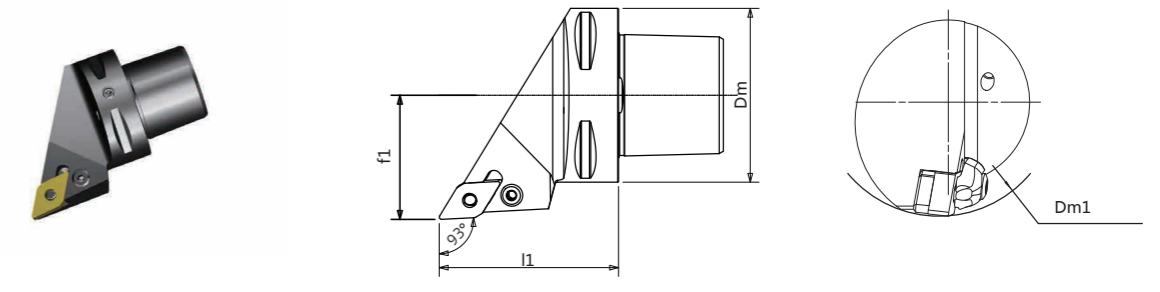
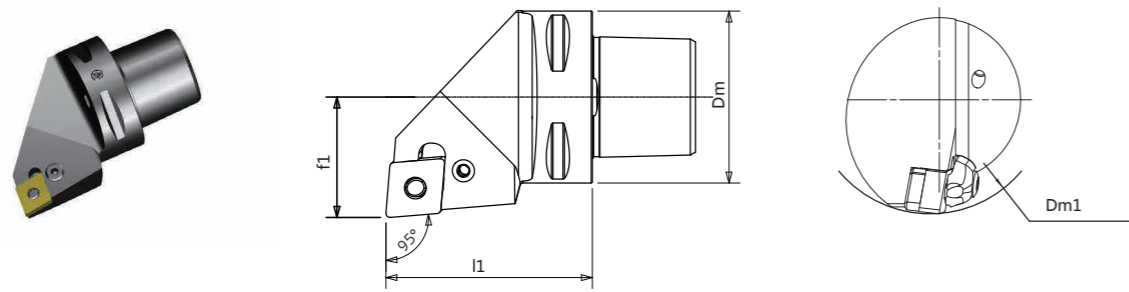
型号	库存	尺寸 (mm)						重量 (kg)	刀片型号
		Dm	Dm1	f1	l1	γ	λ		
PSC32-DWLNR/L-22040-06	●	32	60	22	40	-6°	-6°	0.18	WN...0604
PSC40-DWLNR/L-27050-06	●	40	60	27	50	-6°	-6°	0.35	
PSC50-DWLNR/L-35060-06	●	50	65	35	60	-6°	-6°	0.67	
PSC63-DWLNR/L-45065-06	●	63	81	45	65	-6°	-6°	1.21	
PSC40-DWLNR/L-27050-08	●	40	110	27	50	-6°	-6°	0.35	WN...0804
PSC50-DWLNR/L-35060-08	●	50	110	35	60	-6°	-6°	0.67	
PSC63-DWLNR/L-45065-08	●	63	110	45	65	-6°	-6°	1.22	
PSC80-DWLNR/L-55080-08	○	80	110	55	80	-6°	-6°	2.44	

备注: ○ 订单生产 ● 常备库存

• 主要配件 | Main spare parts

接口尺寸	刀片	刀垫螺钉	刀垫	扳手	整套配件
PSC32-PSC63	WN...0604	ILD3072	322.328.01	242.090.40	412.028.011
PSC40-PSC63	WN...0804	ILD4085	322.331.12	248.150.10	412.028.021

• 订货包含配件, 不供应刀片产品



• 产品信息 | Specification

型号	库存	尺寸 (mm)						重量 (kg)	刀片型号
		Dm	Dm1	f1	l1	γ	λ		
PSC40-PCLNR/L-27050-12	○	40	110	27	50	-6°	-6°	0.47	CN...1204
PSC50-PCLNR/L-35060-12	○	50	110	35	60	-6°	-6°	0.79	
PSC63-PCLNR/L-45065-12	○	63	110	45	65	-6°	-6°	1.36	
PSC80-PCLNR/L-55080-12	○	80	110	55	80	-6°	-6°	2.67	
PSC50-PCLNR/L-35060-16	○	50	125	35	60	-6°	-6°	0.85	CN...1606
PSC63-PCLNR/L-45065-16	○	63	110	45	65	-6°	-6°	1.36	
PSC80-PCLNR/L-55080-16	○	80	125	55	80	-6°	-6°	2.72	
PSC63-PCLNR/L-45065-19	○	63	110	45	65	-6°	-6°	1.38	CN...1906
PSC80-PCLNR/L-55080-19	○	80	150	55	80	-6°	-6°	2.69	
PSC100-PCLNR/L-68110-19	○	100	220	68	110	-6°	-6°	6.60	

备注: ○ 订单生产 ● 常备库存

• 主要配件 | Main spare parts

接口尺寸	刀片	刀垫螺钉	刀垫	扳手	勾杆
PSC40-PSC80	CN...1204	ILD4085	322.236.03	248.150.10	413.438.41
PSC50-PSC80	CN...1606	ILD5011	322.236.02	248.200.10	413.438.42
PSC63-PSC100	CN...1906	ILD5011	322.236.01	248.200.10	413.438.43

• 订货包含配件, 不供应刀片产品

• 产品信息 | Specification

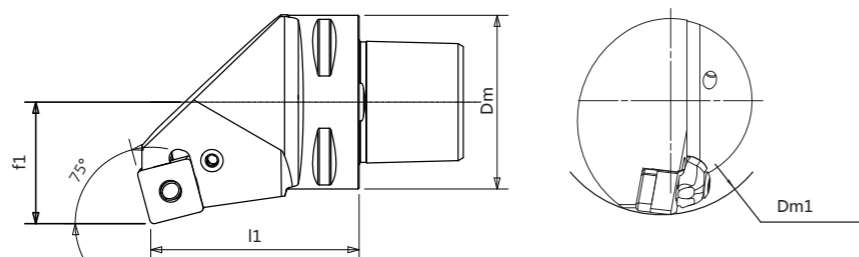
型号	库存	尺寸 (mm)						重量 (kg)	刀片型号
		Dm	Dm1	f1	l1	γ	λ		
PSC40-PDJNR/L-27050-11	○	40	90	27	50	-6°	-7°	0.44	DN...1104
PSC50-PDJNR/L-35060-11	○	50	110	35	60	-6°	-7°	0.79	
PSC40-PDJNR/L-27055-15	○	40	65	27	55	-6°	-7°	0.48	DN...1506
PSC50-PDJNR/L-35060-15	○	50	65	35	60	-6°	-7°	0.79	
PSC63-PDJNR/L-45065-15	○	63	95	45	65	-6°	-7°	1.31	
PSC80-PDJNR/L-55080-15	○	80	130	55	80	-6°	-7°	2.74	

备注: ○ 订单生产 ● 常备库存

• 主要配件 | Main spare parts

接口尺寸	刀片	刀垫螺钉	刀垫	扳手	勾杆
PSC40-PSC50	DN...1104	ILD3072	322.267.01	242.090.40	413.438.47
PSC40-PSC80	DN...1504	ILD4085	322.266.02	248.150.10	413.438.48

• 订货包含配件, 不供应刀片产品



• 产品信息 | Specification

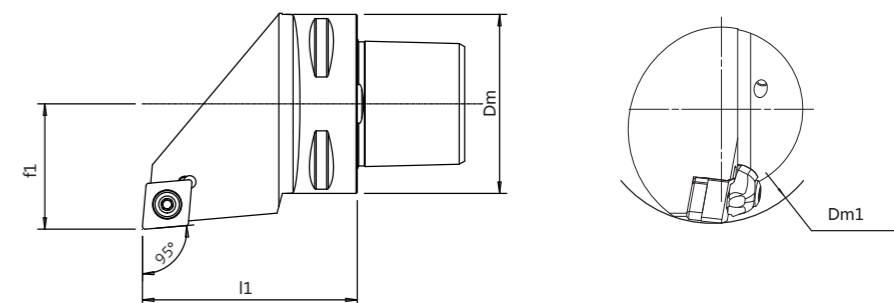
型号	库存	尺寸 (mm)						重量 (kg)	刀片型号
		Dm	Dm1	f1	l1	γ	λ		
PSC40-PSKNR/L-27050-12	○	40	110	27	50	-6°	-6°	0.41	SN...1204
PSC50-PSKNR/L-35060-12	○	50	110	35	60	-6°	-6°	0.85	
PSC63-PSKNR/L-45065-12	○	63	110	45	65	-6°	-6°	1.15	SN...1506
PSC50-PSKNR/L-35060-15	○	50	125	35	60	-6°	-6°	0.85	
PSC63-PSKNR/L-45054-15	○	63	125	45	65	-6°	-6°	1.38	SN...1906
PSC63-PSKNR/L-45065-19	○	63	125	45	65	-6°	-6°	1.50	
PSC80-PSKNR/L-55080-19	○	80	125	55	80	-6°	-6°	2.68	

备注: ○ 订单生产 ● 常备库存

• 主要配件 | Main spare parts

接口尺寸	刀片	刀垫螺钉	刀垫	扳手	整套配件
PSC40-PSC80	SN...1204	ILD4085	322.426.02	248.150.10	413.4338.41
PSC40-PSC80	SN...1506	ILD5011	322.426.03	248.200.10	413.4338.42
PSC40-PSC80	SN...1906	ILD5011	322.426.04	248.200.10	413.4338.43

• 订货包含配件, 不供应刀片产品



• 产品信息 | Specification

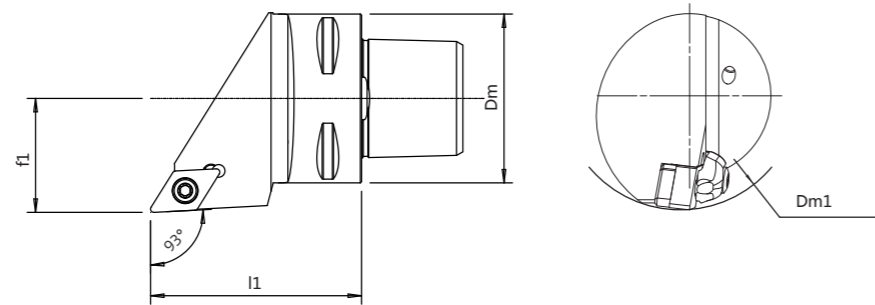
型号	库存	尺寸 (mm)						重量 (kg)	刀片型号
		Dm	Dm1	f1	l1	γ	λ		
PSC32-SCLCR/L-22040-09	●	32	130	22	40	0°	0°	0.24	CC...09T3
PSC40-SCLCR/L-27050-09	●	40	130	27	50	0°	0°	0.46	
PSC50-SCLCR/L-35060-09	●	50	130	35	60	0°	0°	0.87	
PSC63-SCLCR/L-45065-09	●	63	65	45	65	0°	0°	1.50	
PSC32-SCLCR/L-22040-12	●	32	95	22	40	0°	0°	0.24	CC...1204
PSC40-SCLCR/L-27050-12	●	40	125	27	50	0°	0°	0.45	
PSC50-SCLCR/L-35060-12	●	50	125	35	60	0°	0°	0.85	
PSC63-SCLCR/L-45065-12	○	63	125	45	65	0°	0°	1.49	

备注: ○ 订单生产 ● 常备库存

• 主要配件 | Main spare parts

接口尺寸	刀片	刀垫螺钉	刀垫	扳手	刀片螺钉
PSC32-PSC63	CC...09T3	512.090.02	322.232.01	248.150.10	ILD4010
PSC32-PSC63	CC...1204	512.090.03	322.232.02	248.150.10	ILD4014

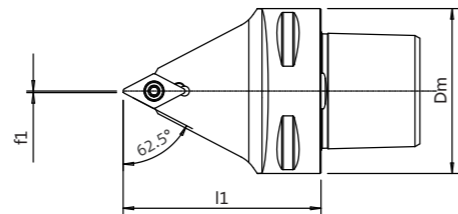
• 订货包含配件, 不供应刀片产品



• 产品信息 | Specification

型号	库存	尺寸 (mm)						重量 (kg)	刀片型号
		Dm	Dm1	f1	l1	γ	λ		
PSC32-SDJCR/L-22040-12	○	32	70	22	40	0°	0°	0.21	DC...11T3
PSC40-SDJCR/L-27050-12	○	40	70	27	50	0°	0°	0.26	

备注: ○ 订单生产 ● 常备库存



• 产品信息 | Specification

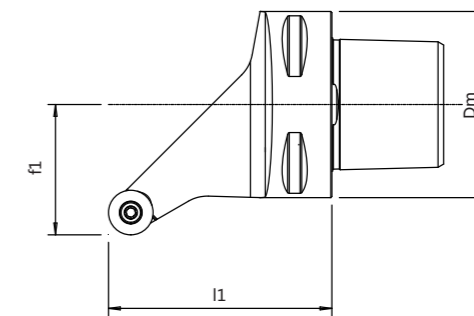
型号	库存	尺寸 (mm)						重量 (kg)	刀片型号
		Dm	Dm1	f1	l1	γ	λ		
PSC32-SDNCN-00040-11	○	40	116	0.5	40	0°	0°	0.20	DC...11T3
PSC40-SDNCN-00050-11	○	50	140	0.5	50	0°	0°	0.38	
PSC50-SDNCN-00060-11	○	40	165	0.5	60	0°	0°	0.66	

备注: ○ 订单生产 ● 常备库存

• 主要配件 | Main spare parts

接口尺寸	刀片	刀垫螺钉	刀垫	扳手	整套配件
PSC32-PSC50	DC...11T3	512.090.01	322.263.01	248.150.10	ILD3512

• 订货包含配件, 不供应刀片产品



• 产品信息 | Specification

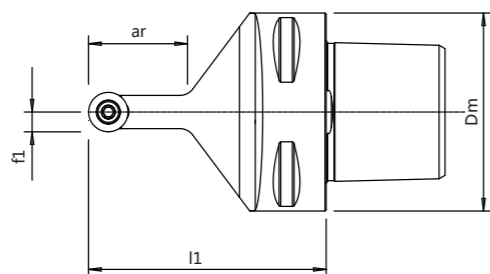
型号	库存	尺寸 (mm)						重量 (kg)	刀片型号
		Dm	Dm1	f1	l1	γ	λ		
PSC40-SRSCR/L-27050-06	○	40	/	27	50	0°	0°	0.40	RC...0602
PSC50-SRSCR/L-35060-06	○	50	/	35	60	0°	0°	0.72	
PSC40-SRSCR/L-27050-08	○	40	/	27	50	0°	0°	0.36	RC...0803
PSC50-SRSCR/L-35060-08	○	50	/	35	60	0°	0°	0.70	
PSC32-SRSCR/L-22040-10	○	32	/	22	40	0°	0°	0.22	RC...10T3
PSC40-SRSCR/L-27050-10	○	40	/	27	50	0°	0°	0.41	
PSC50-SRSCR/L-35060-10	○	50	/	35	60	0°	0°	0.75	
PSC63-SRSCR/L-45065-10	○	63	/	45	65	0°	0°	1.20	RC...1204
PSC40-SRSCR/L-27050-12	○	40	/	27	50	0°	0°	0.40	
PSC50-SRSCR/L-35060-12	○	50	/	35	60	0°	0°	0.75	RC...1606
PSC63-SRSCR/L-45065-12	○	63	/	45	64	0°	0°	1.24	
PSC50-SRSCR/L-35060-16	○	50	/	35	60	0°	0°	0.70	RC...2006
PSC63-SRSCR/L-45065-16	○	63	/	45	65	0°	0°	1.27	
PSC63-SRSCR/L-45065-20	○	63	/	45	65	0°	0°	1.31	

备注: ○ 订单生产 ● 常备库存

• 主要配件 | Main spare parts

接口尺寸	刀片	刀垫螺钉	刀垫	扳手	刀片螺钉
PSC40-PSC50	RC...0602	512.090.03	322.100.01	248.150.10	ILD3510
PSC40-PSC50	RC...0803	512.090.01	322.100.02	248.150.10	ILD3510
PSC32-PSC63	RC...10T3	512.090.04	322.110.01	248.150.10	ILD3510
PSC40-PSC63	RC...1204	512.090.05	322.110.02	248.150.10	ILD3510
PSC50-PSC63	RC...1606	512.090.06	322.110.03	248.200.10	ILD5017
PSC63	RC...2006	512.090.07	322.110.04	248.200.10	ILD5017

• 订货包含配件, 不供应刀片产品



• 产品信息 | Specification

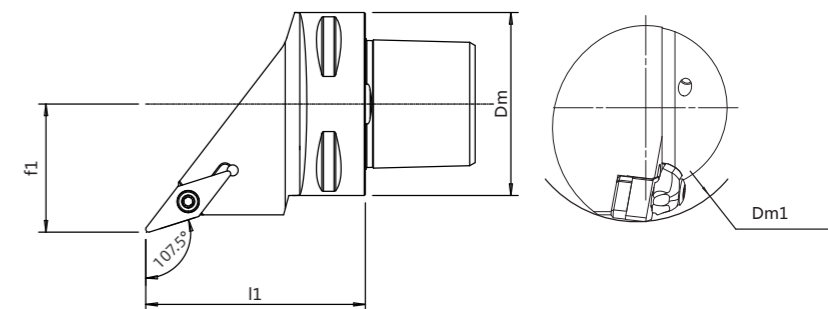
型号	库存	尺寸 (mm)						重量 (kg)	刀片型号
		Dm	ar	f1	l1	γ	λ		
PSC40-SRDCN-00050-06	○	40	12	3.0	50	0°	0°	0.40	RC...0602
PSC50-SRDCN-00060-06	○	50	12	3.0	60	0°	0°	0.71	
PSC40-SRDCN-00050-08	○	40	16	4.0	50	0°	0°	0.36	RC...0803
PSC50-SRDCN-00060-08	○	50	16	4.0	60	0°	0°	0.59	
PSC40-SRDCN-00050-10	○	40	25	5.0	50	0°	0°	0.33	RC...10T3
PSC50-SRDCN-00060-10	○	50	25	5.0	60	0°	0°	0.62	
PSC63-SRDCN-00065-10	○	63	25	5.0	65	0°	0°	1.00	RC...12T3
PSC40-SRDCN-00050-12	○	40	28	6.0	50	0°	0°	0.33	
PSC50-SRDCN-00060-12	○	50	28	6.0	60	0°	0°	0.62	RC...1606
PSC63-SRDCN-00065-12	○	63	28	6.0	65	0°	0°	1.07	
PSC50-SRDCN-00060-16	○	50	35	8.0	60	0°	0°	0.59	RC...2006
PSC63-SRDCN-00065-16	○	63	35	8.0	65	0°	0°	1.03	
PSC50-SRDCN-00060-20	○	50	40	10.0	60	0°	0°	0.60	RC...2006
PSC63-SRDCN-00065-20	○	63	40	10.0	65	0°	0°	1.03	

备注: ○ 订单生产 ● 常备库存

• 主要配件 | Main spare parts

接口尺寸	刀片	刀垫螺钉	刀垫	扳手	刀片螺钉
PSC40-PSC50	RC...0602	512.090.03	322.100.01	248.150.10	ILD3510
PSC40-PSC50	RC...0803	512.090.01	322.100.02	248.150.10	ILD3510
PSC32-PSC63	RC...10T3	512.090.04	322.110.01	248.150.10	ILD3510
PSC40-PSC63	RC...1204	512.090.05	322.110.02	248.150.10	ILD3510
PSC50-PSC63	RC...1606	512.090.06	322.110.03	248.200.10	ILD5017
PSC63	RC...2006	512.090.07	322.110.04	248.200.10	ILD5017

• 订货包含配件, 不供应刀片产品



• 产品信息 | Specification

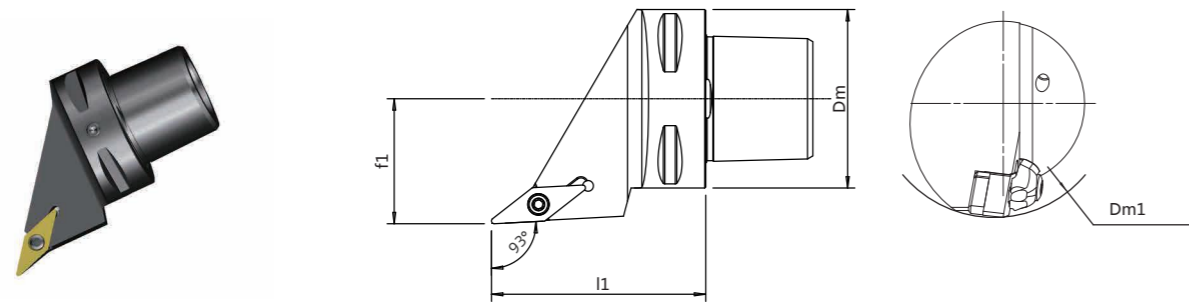
型号	库存	尺寸 (mm)						重量 (kg)	刀片型号
		Dm	Dm1	f1	l1	γ	λ		
PSC32-SVHBR/L-22040-1102	○	32	55	22	40	0°	0°	0.20	VB...1102
PSC40-SVHBR/L-27050-1102	○	40	55	27	50	0°	0°	0.40	
PSC50-SVHBR/L-35060-1102	○	50	55	35	60	0°	0°	0.74	VB...1103
PSC32-SVHBR/L-22040-1103	○	32	55	22	40	0°	0°	0.20	
PSC40-SVHBR/L-27050-1103	○	40	55	27	50	0°	0°	0.40	VB...1604
PSC40-SVHBR/L-27050-16	○	40	95	27	50	0°	0°	0.38	
PSC50-SVHBR/L-35060-16	○	50	95	35	60	0°	0°	0.64	VB...1604
PSC63-SVHBR/L-45065-16	○	63	95	45	65	0°	0°	1.12	

备注: ○ 订单生产 ● 常备库存

• 主要配件 | Main spare parts

接口尺寸	刀片	刀垫螺钉	刀垫	扳手	刀片螺钉
PSC32-PSC50	VB...1102	512.090.01	322.250.01	248.150.10	ILD3512
PSC32-PSC40	VB...1103	512.090.01	322.260.01	248.150.10	ILD3512
PSC40-PSC80	VB...1604	512.090.01	322.270.01	248.150.10	ILD3512

• 订货包含配件, 不供应刀片产品



• 产品信息 | Specification

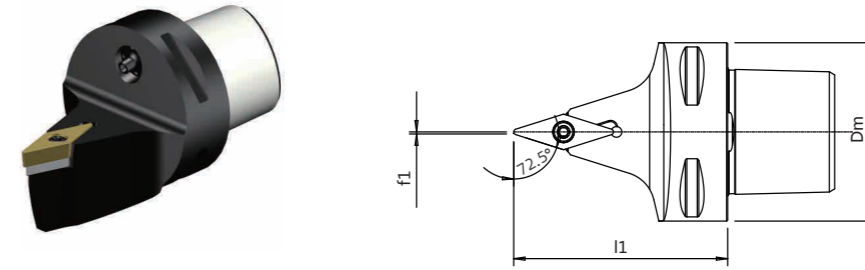
型号	库存	尺寸 (mm)						重量 (kg)	刀片型号
		Dm	Dm1	f1	l1	γ	λ		
PSC32-SVJBR/L-22040-1102	○	32	105	22	40	0°	0°	0.19	VB...1102
PSC40-SVJBR/L-27050-1102	○	40	105	27	50	0°	0°	0.38	
PSC50-SVJBR/L-35060-1102	○	50	105	35	60	0°	0°	0.74	
PSC32-SVJBR/L-22040-1103	○	32	105	22	40	0°	0°	0.20	VB...1103
PSC40-SVJBR/L-27050-1103	○	40	105	27	50	0°	0°	0.38	
PSC40-SVJBR/L-27050-16	○	40	155	27	50	0°	0°	0.35	VB...1604
PSC50-SVJBR/L-35060-16	○	50	155	35	60	0°	0°	0.70	
PSC63-SVJBR/L-45065-16	○	63	155	45	65	0°	0°	1.11	

备注: ○ 订单生产 ● 常备库存

• 主要配件 | Main spare parts

接口尺寸	刀片	刀垫螺钉	刀垫	扳手	刀片螺钉
PSC32-PSC50	VB...1102	512.090.01	322.250.01	248.150.10	ILD3512
PSC32-PSC40	VB...1103	512.090.01	322.260.01	248.150.10	ILD3512
PSC40-PSC80	VB...1604	512.090.01	322.270.01	248.150.10	ILD3512

• 订货包含配件, 不供应刀片产品



• 产品信息 | Specification

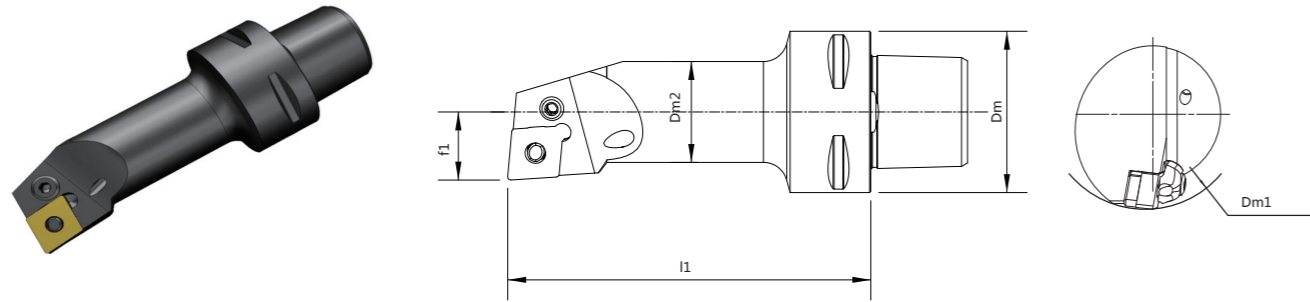
型号	库存	尺寸 (mm)						重量 (kg)	刀片型号
		Dm	Dm1	f1	l1	γ	λ		
PSC32-SVVBN-00040-1103	○	32	/	0.3	40	0°	0°	0.18	VB...1102
PSC40-SVVBN-00050-16	○	40	/	0.6	50	0°	0°	0.36	
PSC50-SVVBN-00060-16	○	50	/	0.6	60	0°	0°	0.56	
PSC63-SVVBN-00065-16	○	63	/	0.6	65	0°	0°	1.00	VB...1604

备注: ○ 订单生产 ● 常备库存

• 主要配件 | Main spare parts

接口尺寸	刀片	刀垫螺钉	刀垫	扳手	整套配件
PSC32	VB...1103	512.090.01	322.260.01	248.150.10	ILD3512
PSC40-PSC63	VB...1604	512.090.01	322.270.01	248.150.10	ILD3512

• 订货包含配件, 不供应刀片产品



• 产品信息 | Specification

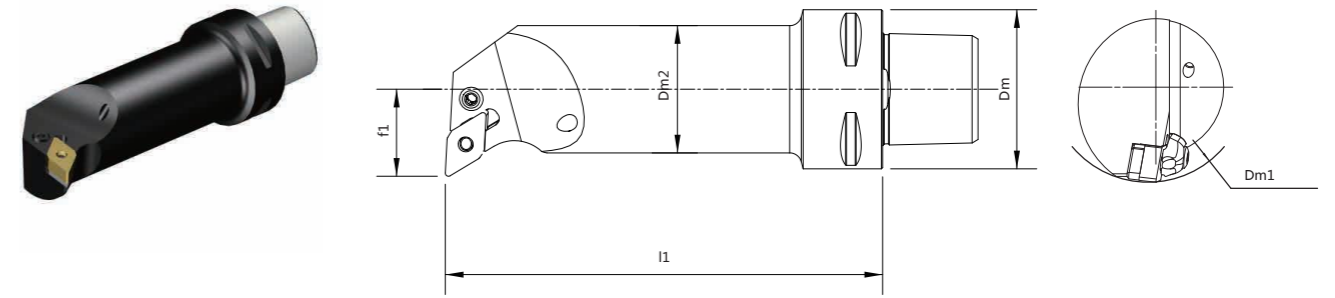
型号	库存	尺寸 (mm)							重量 (kg)	刀片型号
		Dm	Dm1	f1	l1	Dm2	γ	λ		
PSC40-PCLNR/L-13080-09	●	40	25	13	80	20	-6°	-11°	0.41	CN...0903
PSC50-PCLNR/L-13080-09	●	50	25	13	80	20	-6°	-11°	0.61	
PSC32-PCLNR/L-17090-12	●	32	32	17	90	25	-6°	-11°	0.37	
PSC32-PCLNR/L-22064-12	●	32	40	22	64	32	-6°	-11°	0.37	CN...1204
PSC32-PCLNR/L-22096-12	●	32	40	22	96	32	-6°	-11°	0.55	
PSC40-PCLNR/L-17090-12	●	40	32	17	90	25	-6°	-11°	0.51	
PSC40-PCLNR/L-22110-12	●	40	40	22	110	32	-6°	-11°	0.77	
PSC40-PCLNR/L-27080-12	●	40	50	27	80	40	-6°	-10°	0.72	
PSC40-PCLNR/L-27120-12	●	40	50	27	120	40	-6°	-11°	1.08	
PSC50-PCLNR/L-17090-12	●	50	32	17	90	25	-6°	-11°	0.70	
PSC50-PCLNR/L-22110-12	●	50	40	22	110	32	-6°	-11°	0.98	
PSC50-PCLNR/L-27140-12	●	50	50	27	140	40	-6°	-11°	1.47	
PSC50-PCLNR/L-35100-12	●	50	63	35	100	50	-6°	-11°	1.43	
PSC63-PCLNR/L-17100-12	●	63	32	17	100	25	-6°	-11°	1.13	CN...1606
PSC63-PCLNR/L-22110-12	●	63	40	22	110	32	-6°	-11°	1.34	
PSC50-PCLNR/L-35150-16	●	50	63	35	150	50	-6°	-11°	2.11	
PSC63-PCLNR/L-27140-16	●	63	50	27	140	40	-6°	-11°	1.79	
PSC63-PCLNR/L-35175-16	●	63	63	35	175	50	-6°	-11°	2.89	

备注: ○ 订单生产 ● 常备库存

• 主要配件 | Main spare parts

接口尺寸	刀片	刀垫螺钉	刀垫	扳手	勾杆
PSC40-PSC50	CN...0903	ILD4085	322.236.01	248.150.10	413.438.40
PSC32-PSC63	CN...1204	ILD4085	322.236.02	248.150.10	413.438.41
PSC50-PSC63	CN...1606	ILD5011	322.236.03	248.200.10	413.438.42

• 订货包含配件, 不供应刀片产品



• 产品信息 | Specification

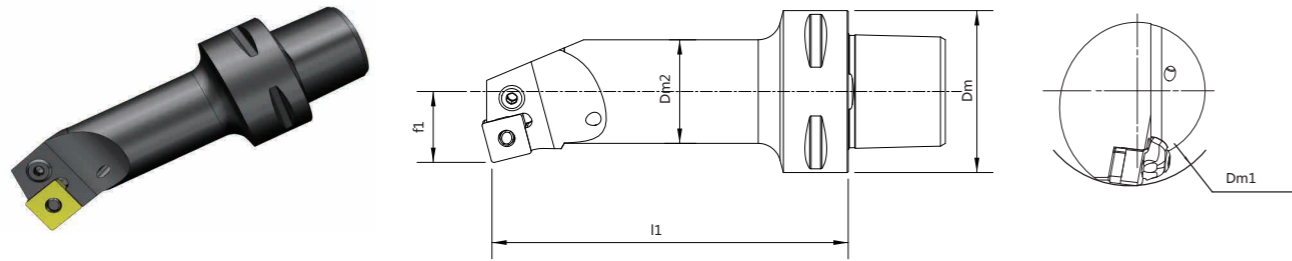
型号	库存	尺寸 (mm)							重量 (kg)	刀片型号
		Dm	Dm1	f1	l1	Dm2	γ	λ		
PSC32-PDUNR/L-17090-11	○	40	25	13	80	20	-6°	-11°	0.41	DN...1104
PSC40-PDUNR/L-17090-11	○	50	25	13	80	20	-6°	-11°	0.61	
PSC40-PDUNR/L-22110-11	○	32	32	17	90	25	-6°	-11°	0.37	
PSC50-PDUNR/L-17090-11	○	32	40	22	64	32	-6°	-11°	0.37	
PSC50-PDUNR/L-22110-11	○	32	40	22	96	32	-6°	-11°	0.55	
PSC63-PDUNR/L-17100-11	○	40	32	17	90	25	-6°	-11°	0.51	DN...1506
PSC40-PDUNR/L-27080-15	○	40	40	22	110	32	-6°	-11°	0.77	
PSC40-PDUNR/L-27120-15	○	40	50	27	80	40	-6°	-11°	0.72	
PSC50-PDUNR/L-27140-15	○	40	50	27	120	40	-6°	-11°	1.08	
PSC50-PDUNR/L-35100-15	○	50	32	17	90	25	-6°	-11°	0.70	
PSC50-PDUNR/L-35150-15	○	50	40	22	110	32	-6°	-11°	0.98	
PSC63-PDUNR/L-22110-15	○	50	50	27	140	40	-6°	-11°	1.47	
PSC63-PDUNR/L-27140-15	○	50	63	35	100	50	-6°	-11°	1.43	
PSC63-PDUNR/L-35175-15	○	63	32	17	100	25	-6°	-11°	1.13	

备注: ○ 订单生产 ● 常备库存

• 主要配件 | Main spare parts

接口尺寸	刀片	刀垫螺钉	刀垫	扳手	勾杆
PSC32-PSC63	DN...1104	ILD3072	322.267.01	242.090.40	413.438.47
PSC40-PSC63	DN...1506	ILD4085	322.266.02	248.150.10	413.438.48

• 订货包含配件, 不供应刀片产品



• 产品信息 | Specification

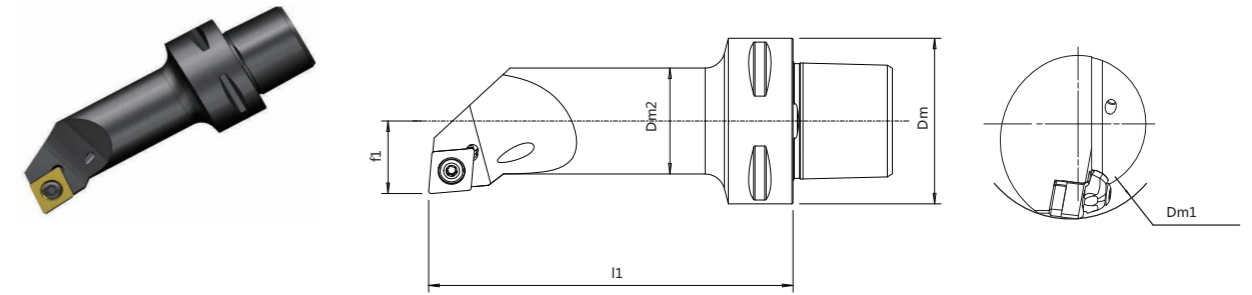
型号	库存	尺寸 (mm)							重量 (kg)	刀片型号
		Dm	Dm1	f1	l1	Dm2	γ	λ		
PSC40-PSKNR/L-17090-12	○	40	40	22	110	32	-6°	-11°	0.77	SN...1204
PSC40-PSKNR/L-22110-12	○	40	50	27	80	40	-6°	-10°	0.72	
PSC50-PSKNR/L-17090-12	○	50	50	27	120	40	-6°	-11°	1.08	
PSC50-PSKNR/L-22110-12	○	50	32	17	90	25	-6°	-11°	0.70	
PSC50-PSKNR/L-27140-12	○	50	40	22	110	32	-6°	-11°	0.98	
PSC63-PSKNR/L-22110-12	○	63	50	27	140	40	-6°	-11°	1.47	
PSC63-PSKNR/L-35175-15	○	63	63	35	100	50	-6°	-11°	1.43	

备注: ○ 订单生产 ● 常备库存

• 主要配件 | Main spare parts

接口尺寸	刀片	刀垫螺钉	刀垫	扳手	整套配件
PSC40-PSC80	CN...1204	ILD4085	322.234.01	248.150.10	412.028.021
PSC40-PSC80	CN...1606	ILD5011	322.234.03	248.200.10	412.028.031
PSC50-PSC80	CN...1906	ILD5011	322.236.01	248.200.10	412.028.041

• 订货包含配件, 不供应刀片产品



• 产品信息 | Specification

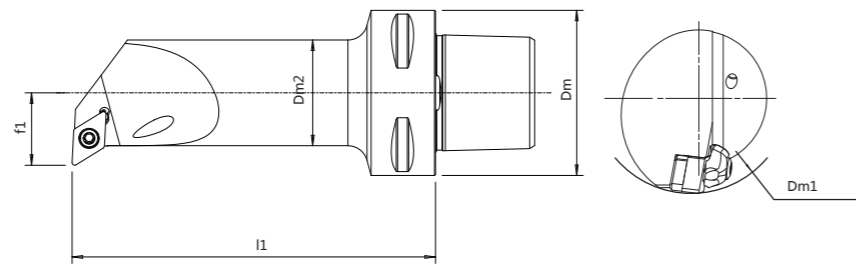
型号	库存	尺寸 (mm)							重量 (kg)	刀片型号	
		Dm	Dm1	f1	l1	Dm2	γ	λ			
PSC32-SCLCR/L-11065-09	●	32	20	11	65	16	0°	-6°	0.21	CC...09T3	
PSC32-SCLCR/L-13075-09	●	32	25	13	75	20	0°	-6°	0.27		
PSC32-SCLCR/L-17090-09	●	32	32	17	90	25	0°	-6°	0.38		
PSC40-SCLCR/L-11070-09	●	40	20	11	70	16	0°	-6°	0.36		
PSC40-SCLCR/L-13080-09	●	40	25	13	80	20	0°	-6°	0.41		
PSC40-SCLCR/L-17090-09	●	40	32	17	90	25	0°	-6°	0.51		
PSC40-SCLCR/L-27080-09	●	40	50	27	80	40	0°	-6°	0.69		
PSC50-SCLCR/L-11070-09	●	50	20	11	70	16	0°	-6°	0.57		
PSC50-SCLCR/L-13080-09	●	50	25	13	80	20	0°	-6°	0.65		
PSC50-SCLCR/L-17090-09	●	50	32	17	90	25	0°	-6°	0.69		
PSC32-SCLCR-17090-12	●	32	32	17	90	25	0°	-6°	0.38		
PSC32-SCLCR-22096-12	●	32	40	22	96	32	0°	-6°	0.54		
PSC40-SCLNR/L-22110-12	●	40	40	22	110	32	0°	-6°	0.77		CC...1204
PSC50-SCLCR/L-22110-12	●	50	40	22	110	32	0°	-6°	0.97		
PSC50-SCLCR/L-27140-12	●	50	50	27	140	40	0°	-6°	1.49		
PSC50-SCLCR-35100-12	●	50	63	35	100	50	0°	-6°	1.40		

备注: ○ 订单生产 ● 常备库存

• 主要配件 | Main spare parts

接口尺寸	刀片	刀垫螺钉	刀垫	扳手	刀片螺钉
PSC32-PSC50	CC...09T3	512.090.02	322.232.01	248.150.10	ILD4010
PSC32-PSC63	CC...1204	512.090.03	322.232.02	248.150.10	ILD4014

• 订货包含配件, 不供应刀片产品



• 产品信息 | Specification

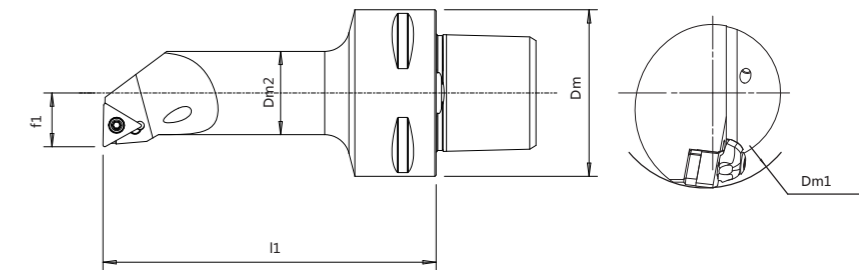
型号	库存	尺寸 (mm)							重量 (kg)	刀片型号
		Dm	Dm1	f1	l1	Dm2	γ	λ		
PSC32-SDUCR/L-11065-07	○	32	20	11	65	16	0°	-6°	0.21	DC...0702
PSC40-SDUCR/L-11070-07	○	40	20	11	70	16	0°	-6°	0.36	
PSC50-SDUCR/L-11070-07	○	50	20	11	70	16	0°	-6°	0.55	
PSC32-SDUCR/L-13075-11	○	32	25	13	75	20	0°	-6°	0.26	DC...11T3
PSC32-SDUCR/L-17090-11	○	32	32	17	90	25	0°	-6°	0.38	
PSC40-SDUCR/L-13080-11	○	40	25	13	80	20	0°	-6°	0.41	
PSC40-SDUCR/L-17090-11	○	40	32	17	90	25	0°	-6°	0.52	
PSC40-SDUCR/L-22110-11	○	40	40	22	110	32	0°	-6°	0.76	
PSC40-SDUCR/L-27080-11	○	40	50	27	80	40	0°	-6°	0.72	
PSC50-SDUCR/L-13080-11	○	50	25	13	80	20	0°	-6°	0.65	
PSC50-SDUCR/L-17090-11	○	50	43	17	90	25	0°	-6°	0.70	
PSC50-SDUCR/L-22110-11	○	50	40	22	110	32	0°	-6°	0.96	
PSC50-SDUCR/L-35100-11	○	50	63	35	100	50	0°	-6°	1.35	

备注: ○ 订单生产 ● 常备库存

• 主要配件 | Main spare parts

接口尺寸	刀片	刀垫螺钉	刀垫	扳手	整套配件
PSC32-PSC50	DC...0702	-	-	248.150.10	ILD3511
PSC32-PSC50	DC...11T3	512.090.01	322.263.01	248.150.10	ILD3512

• 订货包含配件, 不供应刀片产品



• 产品信息 | Specification

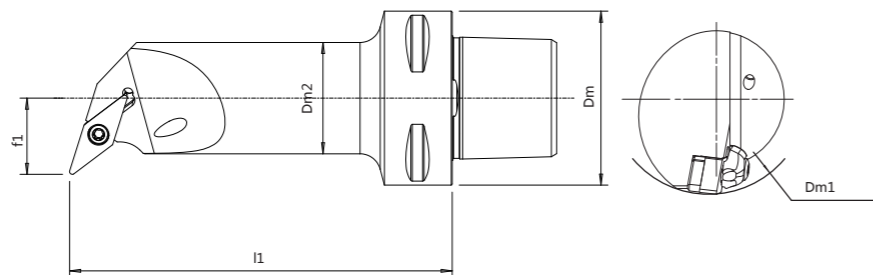
型号	库存	尺寸 (mm)							重量 (kg)	刀片型号
		Dm	Dm1	f1	l1	Dm2	γ	λ		
PSC40-STFCR/L-11070-1102	○	40	20	11	70	16	0°	-6°	0.35	TC...1102
PSC40-STFCR/L-13080-1102	○	40	25	13	80	20	0°	-6°	0.4	
PSC32-STFCR/L-11065-1103	○	32	20	11	65	16	0°	-6°	0.21	TC...1103
PSC40-STFCR/L-11070-1103	○	40	20	11	70	16	0°	-6°	0.35	
PSC40-STFCR/L-13080-1103	○	40	25	13	80	20	0°	-6°	0.41	
PSC50-STFCR/L-11070-1103	○	50	20	11	70	16	0°	-6°	0.55	
PSC50-STFCR/L-13080-1103	○	50	25	13	80	20	0°	-6°	0.60	
PSC40-STFCR/L-22110-16	○	40	40	22	110	32	0°	-6°	0.77	

备注: ○ 订单生产 ● 常备库存

• 主要配件 | Main spare parts

接口尺寸	刀片	刀垫螺钉	刀垫	扳手	刀片螺钉
PSC40	TC...1102	-	-	248.150.10	ILD3511
PSC32-PSC50	TC...1103	-	-	248.150.10	ILD3511
PSC40	TC...16T3	512.090.01	322.280.03	248.150.10	ILD3512

• 订货包含配件, 不供应刀片产品



• 产品信息 | Specification

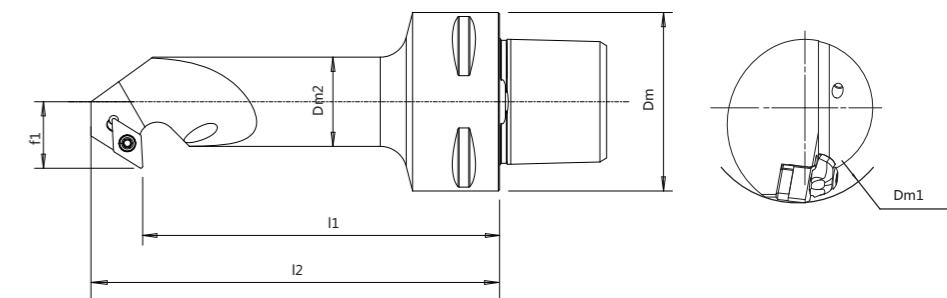
型号	库存	尺寸 (mm)							重量 (kg)	刀片型号
		Dm	Dm1	f1	l1	Dm2	γ	λ		
PSC40-SVQBR/L-13070-1102	○	40	25	13	70	20	0°	-11°	0.38	VB...1102
PSC40-SVQBR/L-15080-1102	○	40	27	15	80	20	0°	-11°	0.40	
PSC32-SVQBR/L-13070-1103	○	32	22	13	70	20	0°	-11°	0.21	VB...1103
PSC40-SVQBR/L-15070-1103	○	40	27	15	70	20	0°	-11°	0.40	
PSC50-SVQBR/L-15080-1103	○	50	27	15	80	20	0°	-11°	0.65	VB...1604
PSC40-SVQBR/L-18090-16	○	40	33	18	90	25	0°	-11°	0.51	
PSC40-SVQBR/L-22110-16	○	40	40	22	110	32	0°	-11°	0.77	
PSC40-SVQBR/L-27120-16	○	40	50	27	120	40	0°	-11°	0.72	
PSC50-SVQBR/L-18090-16	○	50	33	18	90	25	0°	-11°	1.08	
PSC50-SVQBR/L-22110-16	○	50	40	22	110	32	0°	-11°	0.70	
PSC50-SVQBR/L-27140-16	○	50	50	27	140	40	0°	-11°	0.98	
PSC50-SVQBR/L-35150-16	○	50	63	35	150	50	0°	-11°	1.47	
PSC63-SVQBR/L-27145-16	○	63	50	27	145	40	0°	-11°	1.43	
PSC63-SVQBR/L-35175-16	○	63	63	35	175	50	0°	-11°	1.13	

备注: ○ 订单生产 ● 常备库存

• 主要配件 | Main spare parts

接口尺寸	刀片	刀垫螺钉	刀垫	扳手	刀片螺钉
PSC40	VB...1102	-	-	248.150.10	ILD3512
PSC32-PSC50	VB...1103	-	-	248.150.10	ILD3512
PSC40-PSC63	VB...1604	512.090.01	322.270.01	248.150.10	ILD3512

• 订货包含配件, 不供应刀片产品



• 产品信息 | Specification

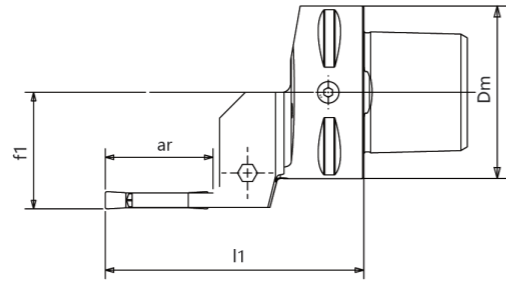
型号	库存	尺寸 (mm)							重量 (kg)	刀片型号
		Dm	Dm1	f1	l1	l2	γ	λ		
PSC40-SDUCR/L-13070-07X	○	40	22	13	70	80.7	0°	-6°	0.37	DC...0702
PSC40-SDUCR/L-15080-07X	○	40	27	15	80	91.5	0°	-3°	0.40	
PSC40-SDUCR/L-18090-07X	○	50	32	18	90	101.5	0°	-3°	0.54	
PSC50-SDUCR/L-15080-07X	○	50	27	15	80	91.5	0°	-3°	0.60	
PSC50-SDUCR/L-18090-07X	○	50	32	18	90	101.5	0°	-3°	0.72	

备注: ○ 订单生产 ● 常备库存

• 主要配件 | Main spare parts

接口尺寸	刀片	刀垫螺钉	刀垫	扳手	整套配件
PSC40-PSC50	DC...0702	-	-	242.070.35	ILD2565

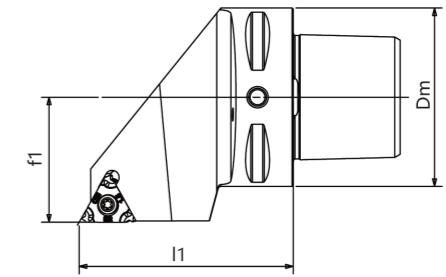
• 订货包含配件, 不供应刀片产品



• 产品信息 | Specification

型号	库存	尺寸 (mm)						重量 (kg)	刀片型号
		Dm	ar	f1	l1	γ	λ		
PSC40-GDMR-27060-200	●	40	16.5	27	60	/	/	0.33	GD24D200...
PSC50-GDMR-35065-200	●	50	16.5	35	65	/	/	0.59	
PSC63-GDMR-45070-200	●	63	16.5	45	70	/	/	1.03	
PSC40-GDMR-27060-300	●	40	21.5	27	60	/	/	0.35	GD24D300...
PSC50-GDMR-35065-300	●	50	21.5	35	65	/	/	0.62	
PSC63-GDMR-45070-300	●	63	21.5	45	70	/	/	1.05	
PSC40-GDMR-27060-400	●	40	25	27	60	/	/	0.38	GD24D400...
PSC50-GDMR-35065-400	●	50	25	35	65	/	/	0.65	
PSC63-GDMR-45070-400	●	63	25	45	70	/	/	1.11	
PSC40-GDMR-27060-500	●	40	25	27	60	/	/	0.42	GD24D500...
PSC50-GDMR-35065-500	●	50	25	35	65	/	/	0.70	
PSC63-GDMR-45070-500	●	63	25	45	70	/	/	1.13	

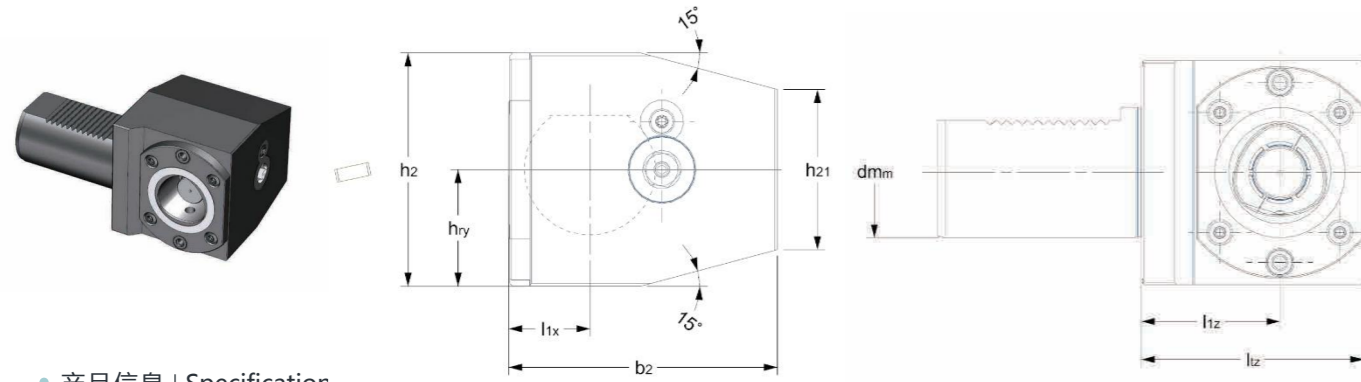
备注: ○ 订单生产 ● 常备库存



• 产品信息 | Specification

型号	库存	尺寸 (mm)						重量 (kg)	刀片型号
		Dm	Dm1	f1	l1	γ	λ		
PSC32-SER/L-22040-16	●	32	/	22	40	/	/	0.23	16ER/L
PSC40-SER/L-27050-16	●	40	/	27	50	/	/	0.46	
PSC50-SER/L-35060-16	●	50	/	35	60	/	/	0.77	
PSC63-SER/L-45065-16	●	63	/	45	65	/	/	1.29	
PSC80-SER/L-55080-16	●	80	/	55	80	/	/	2.51	
PSC32-SER/L-22040-22	○	32	/	22	40	/	/	0.23	22ER/L
PSC40-SER/L-27050-22	○	40	/	27	50	/	/	0.42	
PSC50-SER/L-35060-22	○	50	/	35	60	/	/	0.77	
PSC63-SER/L-45065-22	○	63	/	45	65	/	/	1.29	
PSC80-SER/L-55080-22	○	80	/	55	80	/	/	2.51	

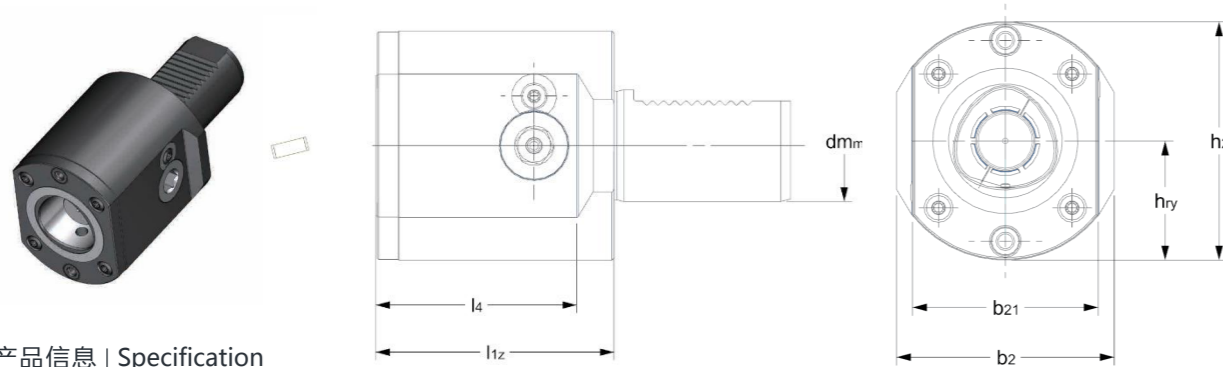
备注: ○ 订单生产 ● 常备库存



• 产品信息 | Specification

接口尺寸	型号	库存	尺寸 (mm)								重量 (kg)
			dmm	b2	hry	h2	h21	l1x	l1z	l2z	
C3	PSC32-R/LC2030-40120M	○	30	74	30	57	38	20	41	60	2.2
C3	PSC32-R/LC2030-41030M	○	30	74	30	57	41	30	41	60	2.2
C4	PSC40-R/LC2040-51030M	○	40	86	38	75	54	30	51	75	3.9
C4	PSC40-R/LC2040-51040M	○	40	86	38	75	60	40	51	75	4.2
C5	PSC50-R/LC2040-53030M	○	40	99	41	82	47	30	53	85	4.8
C5	PSC50-R/LC2040-53040M	○	40	99	41	82	53	40	53	85	5.1
C5	PSC50-R/LC2050-53030M	○	50	99	43	86	59	30	53	85	6.3
C5	PSC50-R/LC2050-53040M	○	50	99	43	86	65	40	53	85	6.5
C5	PSC50-R/LC2060-43040M	○	60	99	53	94	76	40	43	75	7.3
C6	PSC63-R/LC2060-53040	○	60	122	53	105	70	40	53	95	9.8

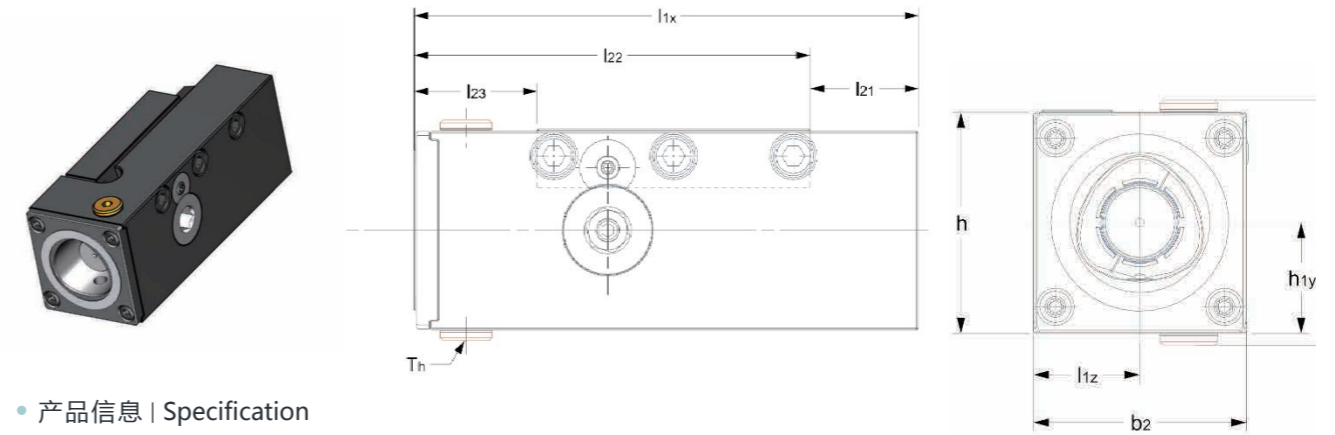
备注: ○ 订单生产 ● 常备库存



• 产品信息 | Specification

接口尺寸	型号	库存	尺寸 (mm)								重量 (kg)
			dmm	b21	b2	hry	h2	l1z	l4		
C3	PSC32-R/LC2030-00060M	○	30	38	50	34	61	60	44	1.4	
C4	PSC40-R/LC2040-00075M	○	40	48	75	41	75	75	53	2.4	
C5	PSC50-R/LC2040-00085M	○	40	64	75	41	82	85	72	3.5	
C4	PSC40-R/LC2050-00065M	○	50	48	70	49	83	65	39	2.8	
C5	PSC50-R/LC2050-00085M	○	50	64	83	49	90	85	62	4.5	
C5	PSC50-R/LC2060-00077M	○	60	64	80	58	100	75	56	5.7	
C6	PSC63-R/LC2060-00095	○	60	84	84	58	111	95	50	7.4	

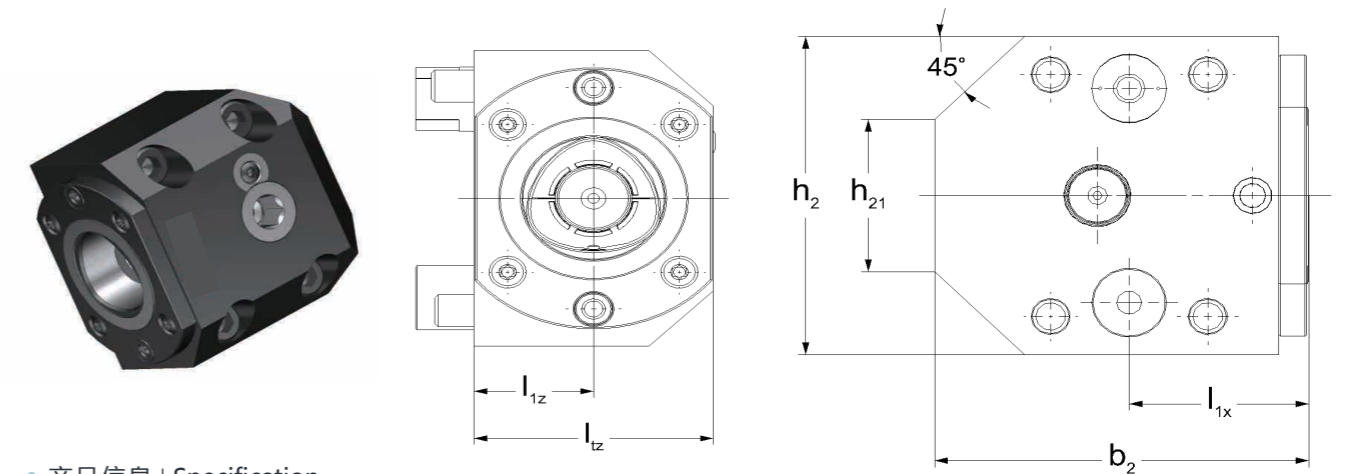
备注: ○ 订单生产 ● 常备库存



• 产品信息 | Specification

接口尺寸	型号	库存	尺寸 (mm)								重量 (kg)
			b2	h1y	h2	l1x	l1z	l21	l22	l23	
C3	PSC32-R/LC2085-4038M	○	38	20	62	95	19	16.5	78.5	25	1.3
C4	PSC40-R/LC2085-5048	○	48	25	54	125	24	24	101	30.5	2.3
C5	PSC50-R/LC2085-6464	○	64	32	68	145	32	27	118	36	4.4

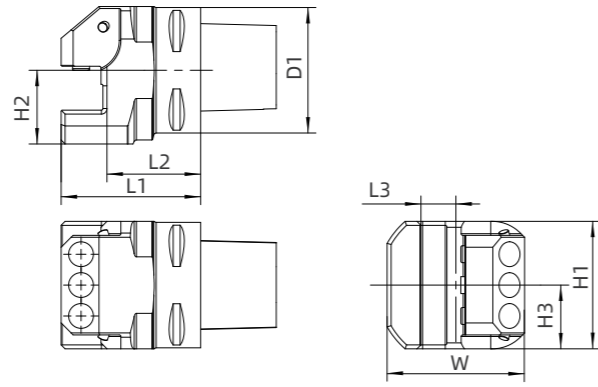
备注: ○ 订单生产 ● 常备库存



• 产品信息 | Specification

接口尺寸	型号	库存	尺寸 (mm)								重量 (kg)
			b2	h2	h21	l1x	l1z	l1z	l4		
C3	PSC32R/LCUSA19039	○	73	54	30	39	19	38	-	1.1	
C4	PSC40R/LCUSA24043	○	86	77	38	43	24	48	-	2.2	
C5	PSC50R/LCUSA32048	○	100	92	44	48	32	64	-	3.7	
C6	PSC63R/LCUSA42060	○	122	105	37	60	42	84	-	7.0	
C8	PSC80R/LCUSA50088	○	146	133	133	88	50	100	-	13.3	

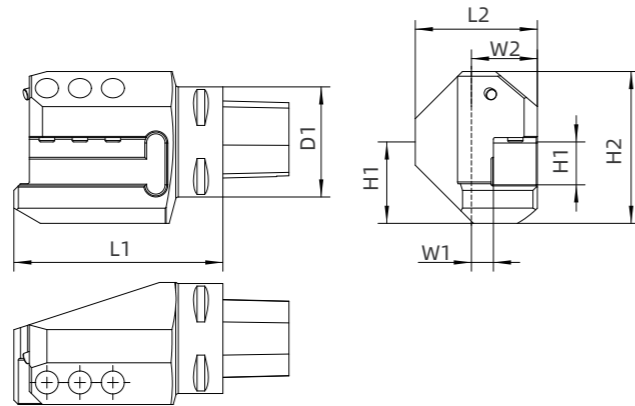
备注: ○ 订单生产 ● 常备库存



• 产品信息 | Specification

接口尺寸	型号	库存	尺寸 (mm)								重量 (kg)
			D1	L1	L2	L3	H1	W	H2	H3	
C5	C5-ASHA-065-20HP	○	50	65	45	20	64	69	37	32	1.4
C6	C6-ASHA-070-20HP	○	63	70	50	20	64	69	37	32	1.8
C6	C6-ASHA-080-25HP	○	63	80	55	25	76	78	46	38	2.4
C8	C8-ASHA-075-25HP	○	80	75	50	25	80	86	46	38	3.0

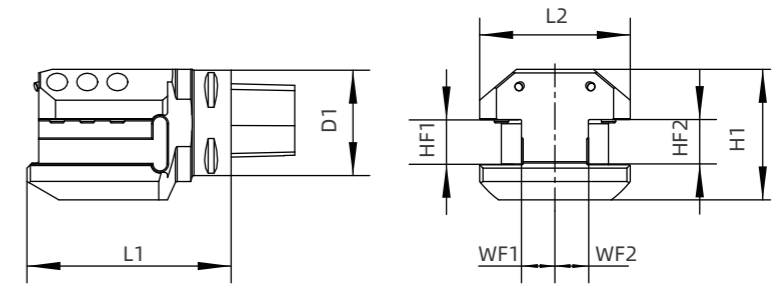
备注: ○ 订单生产 ● 常备库存



• 产品信息 | Specification

接口尺寸	型号	库存	尺寸 (mm)								重量 (kg)
			D1	L1	W1	H1	L2	H2	H3	W2	
C5	C5-ASHR/L-095-20HP	○	50	95	10	20	55.5	69	37	30	1.6
C6	C6-ASHR/L-105-20HP	○	63	105	10	20	63.5	69	37	30	2.3
C6	C6-ASHR/L-122-20HP	○	63	122	13	25	70	78	46	38	3.1
C8	C8-ASHR/L-095-20HP	○	80	122	15	25	80	86	46	40	4.3

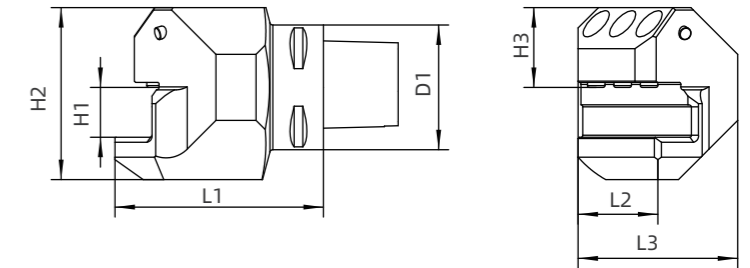
备注: ○ 订单生产 ● 常备库存



• 产品信息 | Specification

接口尺寸	型号	库存	尺寸 (mm)								重量 (kg)
			D1	L1	WF1	WF2	HF1	HF2	H1	L2	
C6	C6-ASHS-122-25HP	○	63	122	20	20	25	25	78	90	1.6
C8	C8-ASHS-122-25HP	○	80	122	30	30	25	25	78	110	2.2

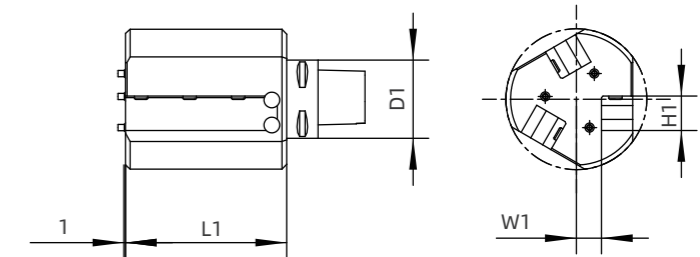
备注: ○ 订单生产 ● 常备库存



• 产品信息 | Specification

接口尺寸	型号	库存	尺寸 (mm)							重量 (kg)
			D1	L1	H1	L2	H2	H3	L3	
C5	C5-ASHR/L45-085-20HP	○	50	85	20	64	69	37	32	1.6
C6	C6-ASHR/L45-095-20HP	○	63	95	20	64	69	37	32	2.2
C6	C6-ASHR/L45-114-25HP	○	63	114	25	72	78	46	36	2.8

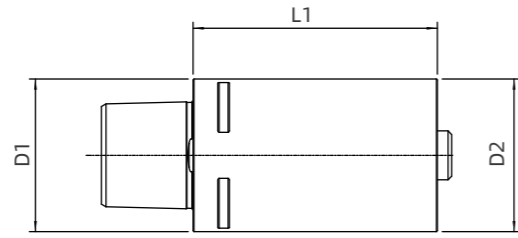
备注: ○ 订单生产 ● 常备库存



• 产品信息 | Specification

接口尺寸	型号	库存	尺寸 (mm)				重量 (kg)
			D1	L1	W1	H1	
C5	C5-ASHR/L3-36123-20	○	50	123	16	20	3.6
C6	C5-ASHR/L3-36125-20	○	50	125	16	20	3.9

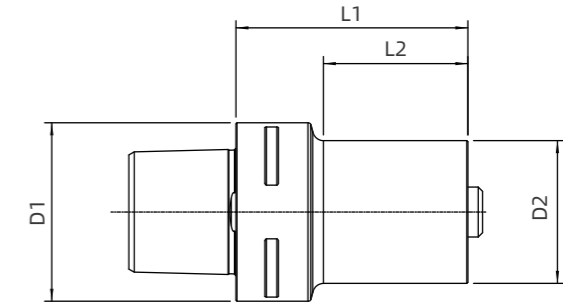
备注: ○ 订单生产 ● 常备库存



• 产品信息 | Specification

接口尺寸	型号	库存	尺寸 (mm)			重量(kg)
			D1	D2	L1	
32	PSC32-H060-32	●	32	32	60	0.36
32	PSC32-H080-32	●	32	32	80	0.47
32	PSC32-H095-32	●	32	32	95	0.56
40	PSC40-H060-40	●	40	40	60	0.57
40	PSC40-H080-40	●	40	40	80	0.70
40	PSC40-H120-40	●	40	40	120	1.11
50	PSC50-H080-50	●	50	50	80	1.15
50	PSC50-H100-50	●	50	50	100	1.38
50	PSC50-H150-50	●	50	50	150	2.17
63	PSC63-H100-63	●	63	63	100	2.26
63	PSC63-H140-63	●	63	63	140	3.17
63	PSC63-H185-63	●	63	63	185	4.19
80	PSC80-H100-80	●	80	80	100	3.70
80	PSC80-H125-80	●	80	80	125	4.64
80	PSC80-H200-80	●	80	80	200	7.47
100	PSC100-H140-100	○	100	100	140	7.93
100	PSC100-H200-100	○	100	100	200	11.49

备注: ○ 订单生产 ● 常备库存



• 产品信息 | Specification

接口尺寸	型号	库存	尺寸 (mm)				重量(kg)
			D1	D2	L1	L2	
C4	PSC40-H055-32	●	40	32	55	31	0.49
C4	PSC40-H120-32	●	40	32	120	95.7	0.81
C5	PSC50-H060-32	●	50	32	60	34.8	0.68
C5	PSC50-H120-32	●	50	32	120	94.4	0.99
C5	PSC50-H065-40	●	50	40	65	40	0.80
C5	PSC50-H140-40	●	50	40	140	115.5	1.46
C6	PSC63-H070-32	●	63	32	70	39	1.12
C6	PSC63-H125-32	●	63	32	125	95.6	1.43
C6	PSC63-H080-40	●	63	40	80	51.4	1.32
C6	PSC63-H145-40	●	63	40	145	116.7	1.86
C6	PSC63-H080-50	●	63	50	80	51.5	1.53
C6	PSC63-H175-50	●	63	50	175	116.7	2.79
C8	PSC80-H060-32	●	80	32	60	51.5	2.07
C8	PSC80-H135-32	●	80	32	135	148.1	2.53
C8	PSC80-H070-40	●	80	40	70	20.7	2.20
C8	PSC80-H155-40	●	80	40	155	95.7	2.97
C8	PSC80-H080-50	●	80	50	80	31.4	2.43
C8	PSC80-H185-50	●	80	50	185	116.4	3.88
C8	PSC80-H080-63	●	80	63	80	42.8	2.65
C8	PSC80-H200-63	●	80	63	200	164.5	5.37
C10	PSC100-H085-32	○	100	32	85	36.7	4.15
C10	PSC100-H090-40	○	100	40	90	42.7	4.25
C10	PSC100-H095-50	○	100	50	95	49.1	4.42
C10	PSC100-H095-63	○	100	63	95	50.8	4.68
C10	PSC100-H200-63	○	100	63	200	155.8	6.92
C10	PSC100-H100-80	○	100	80	100	58.1	5.25
C10	PSC100-H200-80	○	100	80	200	158.1	8.92

备注: ○ 订单生产 ● 常备库存

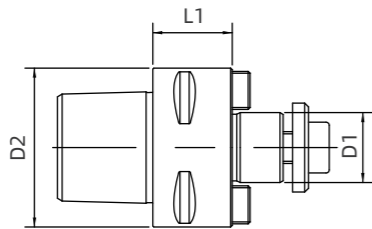


Fig. I

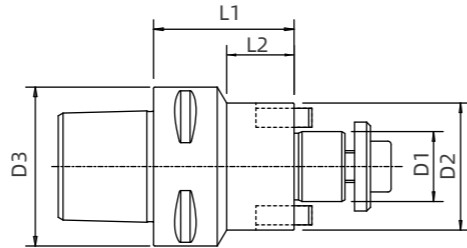


Fig. II

• 产品信息 | Specification

接口尺寸	型号	库存	尺寸 (mm)							重量 (kg)
			dm _m	D1	L1	L2	D2	D3		
C3	PSC32-FMB16-030	○	I	16	30	30	32	-	0.25	
C4	PSC40-FMB16-032	○	II	16	32	10	32	40	0.38	
C4	PSC40-FMB16-055	○	II	16	55	33	32	40	0.40	
C4	PSC40-FMB22-025	○	I	22	25	25	40	-	0.40	
C4	PSC40-FMB22-055	○	I	22	55	55	40	-	0.60	
C5	PSC50-FMB16-035	○	II	16	35	10	32	50	0.60	
C5	PSC50-FMB16-070	○	II	16	70	44.8	32	50	0.70	
C5	PSC50-FMB22-025	○	I	22	25	25	50	-	0.62	
C5	PSC50-FMB22-070	○	II	22	70	47	40	50	0.90	
C5	PSC50-FMB27-025	○	I	27	25	25	56	-	0.68	
C5	PSC50-FMB32-040	○	I	32	40	40	63	-	1.14	
C6	PSC63-FMB16-040	○	II	16	40	10	32	63	1.00	
C6	PSC63-FMB22-025	○	I	22	25	26	63	-	0.96	
C6	PSC63-FMB22-080	○	II	22	80	40	40	63	1.40	
C6	PSC63-FMB27-025	○	I	27	25	25	63	-	1.01	
C6	PSC63-FMB27-080	○	II	27	80	55	50	63	1.60	
C6	PSC63-FMB32-025	○	I	32	25	25	65	-	1.09	
C6	PSC63-FMB40-050	○	I	40	50	50	87	-	2.40	
C8	PSC80-FMB16-050	○	II	16	50	10	32	80	2.10	
C8	PSC80-FMB22-030	○	I	22	30	30	80	-	1.86	
C8	PSC80-FMB22-090	○	II	22	90	45	40	80	2.40	
C8	PSC80-FMB27-030	○	I	27	30	30	80	-	1.91	
C8	PSC80-FMB27-090	○	II	27	90	50	50	80	2.70	
C8	PSC80-FMB32-030	○	I	32	30	30	80	-	2.02	
C8	PSC80-FMB40-060	○	I	40	60	60	87	-	3.47	
C10	PSC100-FMB27-075	○	II	27	75	75	60	100	4.52	
C10	PSC100-FMB32-075	○	II	32	75	75	78	100	5.04	
C10	PSC100-FMB40-040	○	I	40	40	40	100	-	3.95	

备注: ○ 订单生产 ● 常备库存

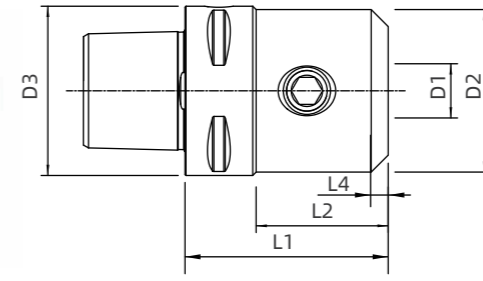


Fig. I

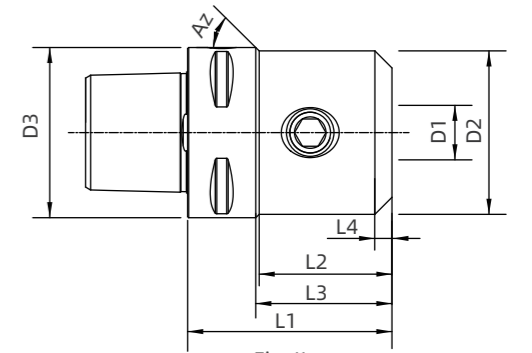
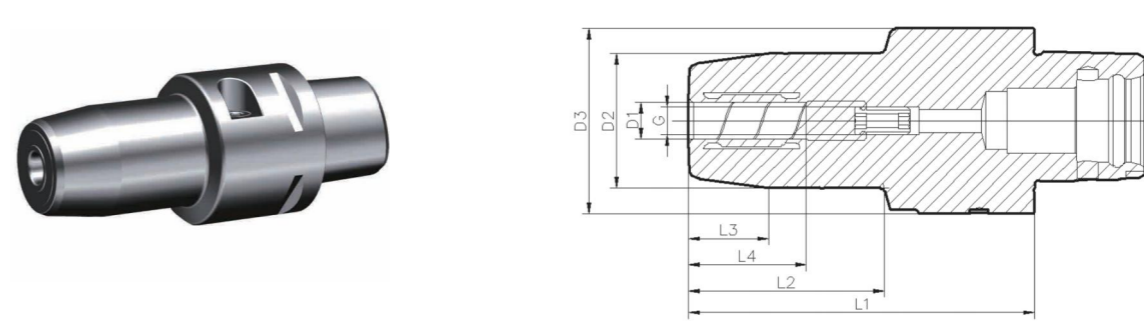
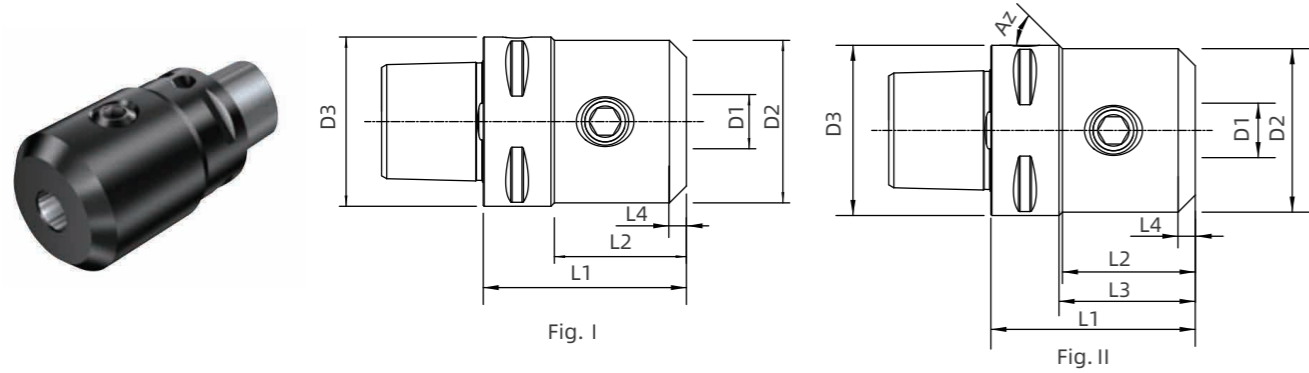


Fig. II

• 产品信息 | Specification

接口尺寸	型号	库存	Fig	尺寸 (mm)								重量 (kg)
				D1	L1	L2	L3	L4	D2	D3	Az	
C3	PSC32-SLA06-045	○	II	6	45	27.5	29.5	4	25	32	60°	0.24
C3	PSC32-SLA08-045	○	II	8	45	29	31	4	28	32	45°	0.26
C3	PSC32-SLA10-050	○	I	10	50	50	-	4	35	32	-	0.40
C3	PSC32-SLA12-055	○	I	12	55	55	-	5	42	32	-	0.51
C4	PSC40-SLA06-050	○	II	6	50	25.5	29.8	4	25	40	60°	0.40
C4	PSC40-SLA08-050	○	II	8	50	25.5	32.5	4	28	40	45°	0.40
C4	PSC40-SLA10-050	○	II	10	50	29.6	31	4	35	40	60°	0.50
C4	PSC40-SLA12-055	○	I	12	55	55	-	5	42	40	-	0.61
C4	PSC40-SLA14-055	○	I	14	55	55	-	5	44	40	-	0.62
C4	PSC40-SLA16-055	○	I	16	55	55	-	5	48	40	-	0.70
C5	PSC50-SLA06-050	○	II	6	50	25.5	30	4	25	50	70°	0.62
C5	PSC50-SLA08-050	○	II	8	50	26	30	4	28	50	70°	0.60
C5	PSC50-SLA10-055	○	II	10	55	27.5	35	4	35	50	45°	0.72
C5	PSC50-SLA12-060	○	II	12	60	36	40	5	42	50	45°	0.90
C5	PSC50-SLA14-060	○	II	14	60	37	40	5	44	50	45°	0.90
C5	PSC50-SLA16-060	○	II	16	60	39	40	5	48	50	45°	1.00
C5	PSC50-SLA18-060	○	I	18	60	60	-	5	50	50	-	0.95
C5	PSC50-SLA20-060	○	I	20	60	60	-	5	52	50	-	1.00
C5	PSC50-SLA25-080	○	I	25	80	80	-	8	65	50	-	1.68
C6	PSC63-SLA06-055	○	II	6	55	25	32.7	4	25	63	68°	0.99
C6	PSC63-SLA08-055	○	II	8	55	26	33.1	4	28	63	68°	1.00
C6	PSC63-SLA10-060	○	II	10	60	30	38.1	4	35	63	60°	1.12
C6	PSC63-SLA12-060	○	II	12	60	33	37.9	5	42	63	65°	1.20
C6	PSC63-SLA14-060	○	II	14	60	33.5	37.9	5	44	63	65°	1.20
C6	PSC63-SLA16-065	○	II	16	65	33.5	43	5	48	63	45°	1.36
C6	PSC63-SLA18-065	○	II	18	65	39	42.7	5	50	63	60°	1.38
C6	PSC63-SLA20-065	○	II	20	65	37.5	43	5	52	63	45°	1.30
C6	PSC63-SLA25-080	○	I	25	80	80	-	8	65	63	-	2.00
C6	PSC63-SLA32-090	○	I	32	90	90	-	8	72	63	-	2.48
C6	PSC63-SLA40-100	○	I	40	100	100	-	8	90	63	-	3.88

接下页



• 产品信息 | Specification

接口尺寸	型号	库存	尺寸 (mm)									重量 (kg)
			dm _m	d	b ₂	h _{ry}	h ₂	h ₂₁	l _{1x}	l _{1z}	l _{1z}	
C8	PSC80-SLA06-070	○	II	6	70	27	40	4	25	80	65°	2.18
C8	PSC80-SLA08-070	○	II	8	70	28	40	4	28	80	65°	2.18
C8	PSC80-SLA10-070	○	II	10	70	29.5	40	4	35	80	65°	2.22
C8	PSC80-SLA12-070	○	II	12	70	31	40	5	42	80	65°	2.31
C8	PSC80-SLA14-070	○	II	14	70	31.6	40	5	44	80	65°	2.38
C8	PSC80-SLA16-070	○	II	16	70	33	40	5	48	80	65°	2.38
C8	PSC80-SLA18-070	○	II	18	70	33	40	5	50	80	65°	2.40
C8	PSC80-SLA20-070	○	II	20	70	35.5	40	5	52	80	70°	2.39
C8	PSC80-SLA25-080	○	II	25	80	53.7	58	8	65	80	60°	2.73
C8	PSC80-SLA32-080	○	I	43	80	55.7	58	8	72	80	60°	2.88
C8	PSC80-SLA40-110	○	I	40	110	110	-	8	90	80	-	5.05
C8	PSC80-SLA50-120	○	I	50	120	120	-	8	100	80	-	5.91

备注: ○ 订单生产 ● 常备库存

接口尺寸	型号	库存	尺寸 (mm)							重量 (kg)
			D1	D2	D3	L1	L2	L3	L4	
C4	PSC40-JHM06-066	○	6	27	40	66	33.2	17.4	26	0.47
C4	PSC40-JHM08-066	○	8	29	40	66	33.4	17.4	26	0.49
C4	PSC40-JHM10-076	○	10	32	40	76	43.8	17.4	30	0.57
C4	PSC40-JHM12-081	○	12	34	40	81	49.1	17.4	36	0.63
C5	PSC50-JHM06-070	○	6	27	50	70	34.9	17.4	26	0.75
C5	PSC50-JHM08-070	○	8	29	50	70	35	17.4	26	0.77
C5	PSC50-JHM10-080	○	10	32	50	80	45.3	17.4	30	0.85
C5	PSC50-JHM12-085	○	12	34	50	85	50.3	17.4	36	0.91
C5	PSC50-JHM14-085	○	14	38	50	85	50.8	17.4	36	0.98
C5	PSC50-JHM16-090	○	16	40	50	85	56	17.4	40	1.05
C5	PSC50-JHM18-090	○	18	42	50	90	56.2	17.4	41	1.08
C5	PSC50-JHM20-090	○	20	44	50	90	56.4	17.4	41	1.11
C6	PSC63-JHM08-072	○	8	29	63	72	31	17.4	26	1.30
C6	PSC63-JHM10-082	○	10	32	63	82	40.2	17.4	30	1.38
C6	PSC63-JHM12-087	○	12	34	63	87	45.3	17.4	36	1.44
C6	PSC63-JHM14-087	○	14	38	63	87	45.7	17.4	36	1.49
C6	PSC63-JHM16-092	○	16	40	63	92	50.9	17.4	40	1.56
C6	PSC63-JHM18-092	○	18	42	63	92	51	17.4	41	1.59
C6	PSC63-JHM20-097	○	20	44	63	97	56.2	17.4	41	1.67
C6	PSC63-JHM25-102	○	25	58	63	102	80	54.9	47	2.11
C6	PSC63-JHM32-110	○	32	63	75	110	80	62.9	51	2.50

备注: ○ 订单生产 ● 常备库存

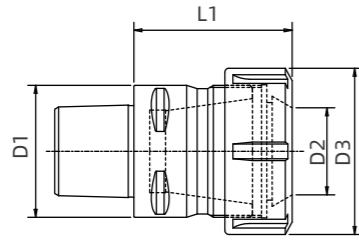


Fig. I

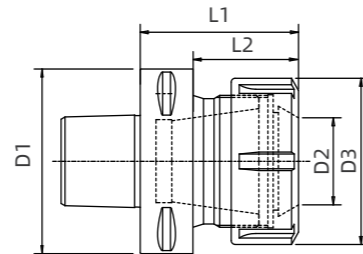


Fig. II

接口尺寸	型号	库存	尺寸 (mm)							重量 (kg)
			Fig	D1	D2	L1	L2	D3		
C3	PSC32-ER16-045	○	I	32	17	45	29	28	0.20	
C3	PSC32-ER20-045	○	II	32	21	45	-	33.7	0.22	
C4	PSC40-ER20-052	○	I	40	21	52	30.8	33.7	0.37	
C4	PSC40-ER25-052	○	II	40	26	52	-	42	0.42	
C4	PSC40-ER32-054	○	II	40	33	54	-	50	0.46	
C5	PSC50-ER20-055	○	I	50	21	55	31.1	33.7	0.62	
C5	PSC50-ER25-055	○	I	50	26	55	33	42	0.63	
C5	PSC50-ER32-057	○	II	50	33	57	-	50	0.68	
C5	PSC50-ER32-100	○	II	50	33	100	-	50	1.28	
C5	PSC50-ER40-060	○	II	50	41	60	-	63	0.81	
C6	PSC63-ER25-060	○	I	63	26	60	32.9	42	1.04	
C6	PSC63-ER25-100	○	I	63	26	100	75	42	1.44	
C6	PSC63-ER32-060	○	I	63	33	60	35.3	50	1.06	
C6	PSC63-ER32-100	○	I	63	33	100	75	50	1.60	
C6	PSC63-ER40-065	○	II	63	41	65	-	63	1.22	
C6	PSC63-ER40-130	○	II	63	41	130	-	63	2.77	
C8	PSC80-ER20-065	○	I	80	21	65	29.9	35	2.02	
C8	PSC80-ER25-070	○	I	80	26	70	32.4	42	2.10	
C8	PSC80-ER32-070	○	I	80	33	70	35	50	2.13	
C8	PSC80-ER40-070	○	I	80	41	70	38	63	2.19	
C8	PSC80-ER50-080	○	I	80	52	80	50	78	2.46	

备注: ○ 订单生产 ● 常备库存

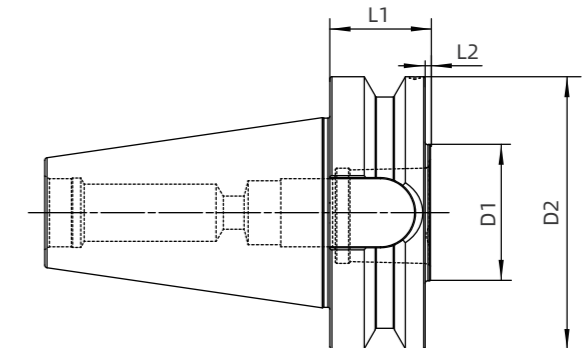


Fig. I

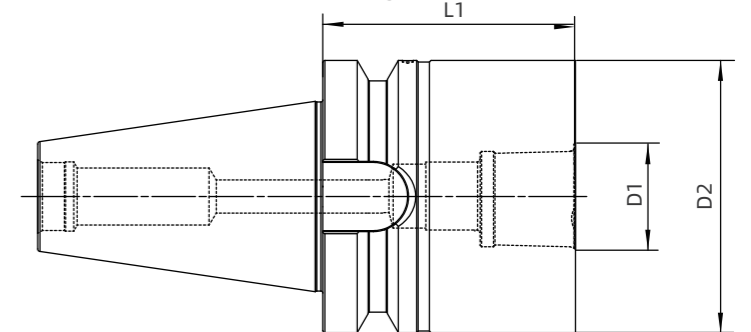


Fig. II

• 产品信息 | Specification

接口尺寸	型号	库存	尺寸 (mm)							重量 (kg)
			Dm	Fig	D1	L1	L2	L2		
BT40	BT40-PSC32-030	○	C3	I	32	30	3	63	0.99	
BT40	BT40-PSC32-060	○	C3	I	32	60	33	63	1.14	
BT40	BT40-PSC40-030	○	C4	I	40	30	3	63	0.95	
BT40	BT40-PSC40-060	○	C4	I	40	60	33	63	1.21	
BT40	BT40-PSC50-050	○	C5	I	50	50	23	63	1.15	
BT40	BT40-PSC50-090	○	C5	I	50	90	63	63	1.72	
BT40	BT40-PSC63-075	○	C6	I	63	75	75	-	1.74	
BT50	BT50-PSC32-040	○	C3	I	32	40	2	100	3.68	
BT50	BT50-PSC32-070	○	C3	I	32	70	32	100	3.80	
BT50	BT50-PSC40-040	○	C4	I	40	40	2	100	3.65	
BT50	BT50-PSC40-070	○	C4	I	40	70	32	100	3.88	
BT50	BT50-PSC50-040	○	C5	I	50	40	2	100	3.56	
BT50	BT50-PSC50-080	○	C5	I	50	80	42	100	4.09	
BT50	BT50-PSC63-050	○	C5	I	63	50	12	100	3.43	
BT50	BT50-PSC63-100	○	C5	I	63	100	62	100	4.71	
BT50	BT50-PSC80-070	○	C8	I	80	70	32	100	4.12	
BT50	BT50-PSC80-120	○	C8	I	80	120	72	100	5.98	
BT50	BT50-PSC100-140	○	C10	I	100	140	140	-	8.00	

备注: ○ 订单生产 ● 常备库存

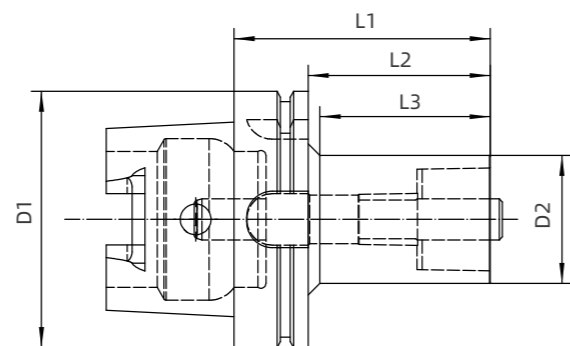


Fig. I

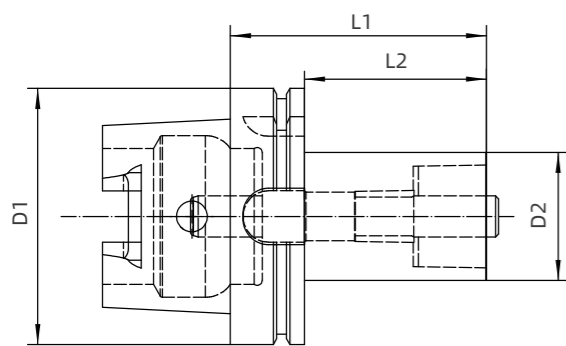


Fig. II

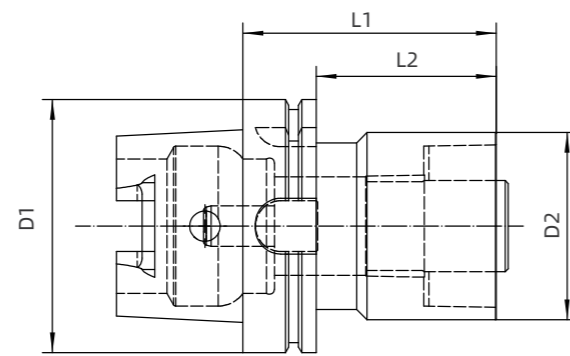


Fig. III

• 产品信息 | Specification

接口尺寸	型号	库存	尺寸 (mm)							重量 (kg)
			Dm	Fig	D1	D2	L1	L2	L3	
HSK63A	HSK63A-PSC32-075	○	C3	II	63	32	75	49	-	0.97
HSK63A	HSK63A-PSC40-080	○	C4	II	63	40	80	54	-	1.14
HSK63A	HSK63A-PSC50-090	○	C5	II	63	50	90	64	-	1.47
HSK100A	HSK100A-PSC32-080	○	C3	I	100	32	80	43	51	2.42
HSK100A	HSK100A-PSC40-090	○	C4	II	100	40	90	41	-	2.63
HSK100A	HSK100A-PSC50-100	○	C5	II	100	50	100	71	-	3.02
HSK100A	HSK100A-PSC63-110	○	C6	II	100	63	110	81	-	3.70
HSK100A	HSK100A-PSC80-120	○	C8	II	100	80	120	91	-	4.87
HSK100A	HSK100A-PSC100-155	○	C10	III	100	100	155	155	-	7.64
HSK160A	HSK160A-PSC63-125	○	C6	II	160	63	125	94	-	8.55
HSK160A	HSK160A-PSC80-135	○	C8	II	160	70	135	104	-	10.16
HSK160A	HSK160A-PSC100-160	○	C10	II	160	100	160	129	-	12.94

备注： ○ 订单生产 ● 常备库存